

HOTEL LAS MURALLAS (H*)



Fachada del Hotel

-  **Dirección:** Ronda Vieja, s/n
05001 Ávila (Ávila)
-  **Teléfono:** 920353165
-  **Web:** www.hotellasmurallas.com



Información General

El hotel está en el centro de la ciudad, cerca de la basílica de San Vicente. Las habitaciones del hotel son modernas y varias de ellas tienen una terraza.

Discapacidad Intelectual

- Es fácil encontrar el cuarto de baño y otros servicios comunes para todos los visitantes del hotel. Hay señales y carteles.
- Hay carteles en la escalera, en la salida de los ascensores y en todas las plantas para encontrar las habitaciones.
- Las habitaciones tienen un número en la puerta.
- Es fácil usar los botones del ascensor.
- No hay en las habitaciones folletos con información en lectura fácil sobre el hotel.
- Es fácil usar el teléfono de la habitación para llamar fuera del hotel.
- El hotel tiene información de la hora para desayunar, comer y cenar en el restaurante.
- Los cuartos de baño comunes están en la planta baja y tienen en la entrada un cartel con las figuras de un hombre, una mujer y una persona en silla de ruedas.

- Dispone de estacionamiento propio. Está en planta accesible utilizando el ascensor.
- No hay ninguna plaza reservada para personas de movilidad reducida pero, próxima al hotel, hay una plaza de aparcamiento pública reservada para personas con movilidad reducida y señalizada con el Símbolo de Accesibilidad Universal (SIA).
- La calle de acceso es amplia, en ligera cuesta y despejada de obstáculos.
- La entrada principal es accesible.
- Hay una rampa de acceso de 2,20 m de longitud y una pendiente del 12%. Dispone de pasamanos a ambos lados, situados a 92 cm de altura. Carece de señalización tacto-visual.
- La entrada al establecimiento cuando la puerta principal permanece cerrada, generalmente de noche, es mediante tarjeta. El dispositivo está situado a una altura de 1,10 m.
- La puerta principal es acristalada, manual de fácil apertura y con un ancho libre de paso de 90 cm.
- El mostrador de atención al público tiene una altura de 1,12 m.



Accesibilidad Física

Ascensor

- El hotel tiene un ascensor que comunica todas las plantas.
- La puerta del ascensor tiene un ancho libre de paso de 80 cm.
- La cabina tiene unas dimensiones de 95 cm de ancho y 1,22 m de fondo.
- Dispone de un pasamanos situado a 88 cm de altura.

Habitación adaptada (Nº 305)

- Nº habitaciones accesibles: 1.
- Está situada en planta con itinerario accesible utilizando el ascensor.
- La puerta de entrada tiene un ancho libre de paso de 78 cm. El sistema de apertura es con tarjeta y está situado a una altura de 1,53 m.
- En el dormitorio existe un espacio libre en el que se puede realizar un giro de 360° con la silla de ruedas.
- La cama tiene una altura de 54 cm y un espacio inferior libre. Se puede acceder por el lateral derecho por un espacio de 1,70 m.
- El armario tiene un perchero fijo, situado a una altura de 1,65 m y dispone de perchas de mango largo.
- El interruptor de la luz está situado junto a la cama y los mecanismos de control de la temperatura están a 1,34 m de altura.

Cuarto de baño de la habitación

- La puerta tiene un ancho libre de paso de 80 cm.
- En el interior existe un espacio libre en el que una persona con silla de ruedas puede realizar un giro.
- El lavabo tiene un espacio libre inferior de 72 cm y un fondo de 35 cm. El grifo es monomando.
- La altura del borde inferior del espejo es de 97 cm y el resto de los accesorios del baño están ubicados entre 80 cm y 1,10 m.
- El inodoro está situado a una altura de 47 cm y el mecanismo de descarga es de presión y está a 91 cm. Tiene un espacio de acercamiento por el lado derecho de 1 m y por el frente de 90 cm.
- El inodoro dispone de barras 2 barras abatibles de apoyo a ambos lados, situadas a una altura de 80 cm y con una separación entre ambas de 80 cm.
- El suelo de la ducha es antideslizante y continuo con el pavimento. Existe un espacio libre de acceso de

90 cm de ancho por el frente y 1,10 m por el lado derecho.

- Tiene un asiento de ducha abatible y fijo a la pared. Mide 38 cm de ancho y de fondo y está a una altura de 57 cm.
- Dispone de una barra fija horizontal de apoyo a 87 cm de altura, y una vertical a 92 cm.
- La altura del grifo es de 1,24 m y es monomando.

Aseo adaptado en zona común

- Situado en la planta baja con itinerario accesible utilizando el ascensor.
- La puerta de la cabina tiene un ancho libre de paso de 80 cm. En el interior se puede inscribir una circunferencia de 1,50 m.
- El lavabo tiene un espacio libre inferior de 70 cm de altura y un fondo libre de 35 cm.
- La grifería es monomando y la altura de los accesorios es de entre 97 cm y 1,40 m.
- El borde inferior del espejo está a 95 cm de altura.
- El inodoro tiene una altura de 47 cm y el mecanismo de descarga es de presión y está a 92 cm de altura.
- Existe un espacio libre de aproximación por el lado derecho de 1,15 m y por el frontal de 1,60 m. Dispone de 2 barras de apoyo abatibles a ambos lados, situadas a una altura de 80 cm y con una separación entre ambas de 74 cm.



Accesibilidad Visual

Carta

- El restaurante tiene carta en braille.

Ascensor

- Las puertas tienen un sistema de apertura antiprisionamiento.
- No existe frente a la puerta del ascensor ninguna señalización táctil o de color en el pavimento que indique la zona de embarque.
- La cabina cuenta con un sistema de señalización sonora que indica la parada del ascensor, la planta y el sentido de desplazamiento.
- Los botones de llamada no están en braille ni en altorrelieve.

Señalización

- Los rótulos están a una altura de 1,62 m. No se han complementado con información en braille o en altorrelieve y presentan contraste cromático entre textos y fondo. El tamaño de las letras es de 2 cm.

Escaleras

- Los escalones son homogéneos. Tienen bocel y disponen de tabica. No están señalizados táctil ni visualmente.
- El pasamanos es continuo en todo su recorrido.



Accesibilidad Auditiva

Habitación estándar

- La televisión tiene teletexto y permite la comunicación con recepción.

- Dispone de conexión a Internet.

Señalización

- El hotel dispone de rótulos que señalan la ubicación de cada una de las estancias y servicios.

Ascensor

- El ascensor tiene un indicador visual de parada y flechas direccionales en el interior de la cabina.
- El sistema de solicitud de ayuda en caso de emergencia se ha complementado con un testigo luminoso.

Aseo adaptado en zona común

- El cierre de la puerta de la cabina no cuenta con un sistema visual de "ocupado o libre" y tampoco dispone de una banda libre inferior que permita saber si la cabina está ocupada.

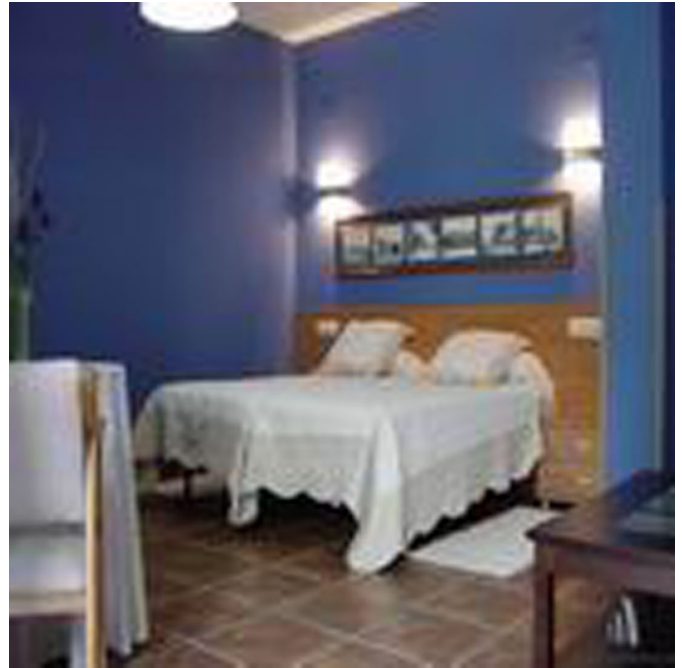
Atención al cliente

- Ninguna persona de atención al cliente conoce la lengua de signos.

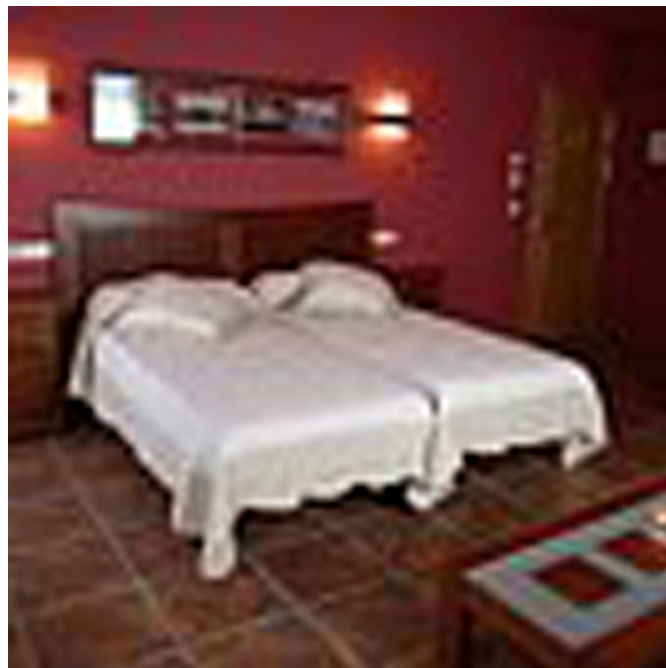
 **FOTOS**



Rampa de acceso



Habitación adaptada



Habitación adaptada