



## ZENIT EL POSTIGO

Alojamientos — Hoteles / apartoteles / hostales / pensiones



### Dirección

C/ El Postigo, 5 23400  
Úbeda, Jaén (Andalucía)  
España

### Contacto

Tlfno 953 750 000  
reservaselpostigo@grupozenith  
oteles.com  
<https://elpostigo.zenithoteles.com>

### Creado por

PREDIF Técnico 3 03/04/2018

### Última modificación por

PREDIF Técnico 3  
03/04/2018



La información sobre la accesibilidad de este recurso turístico ha sido proporcionada por los usuarios

## Información general

Una de las puertas del recinto amurallado que en su día rodeó la ciudad antigua y que se hallaba a escasos metros presta su nombre al Hotel El Postigo. Situado en el centro histórico de Úbeda sus muros empedrados y sus blancas fachadas parecen brindarnos una maravillosa paradoja entre este singular hotel y el entorno en el que se encuentra. La adecuada sencillez en la arquitectura, el diseño sobrio y elegante, la templanza en los colores, la máxima comodidad y la última tecnología que inspiran y se respiran en cada espacio del hotel y el monumental Renacimiento andaluz que se alza, imponente, en su exterior a cada paso.

## Entrada

Acceso: Plano inclinado / rampa

### Datos de la rampa

La pendiente hace que la rampa sea: Utilizable de forma autónoma

✓ Nombre del recurso turístico visible y legible

La entrada analizada es: La principal

Ancho de paso de la puerta de entrada: Mayor o igual que 78 cm

Obstáculos en la puerta: Puerta de vidrio sin señalización visual

## Zona de atención al público

- ✓ Mostrador de atención al público



- ✓ Próximo a la entrada
- ✓ Con altura adaptada para personas usuarias de silla de ruedas

## Circulación interior

Circulación con silla de ruedas: Total

Iluminación adecuada: Sí

- ✓ Sin elementos que puedan suponer un obstáculo a personas con discapacidad visual

Hay rótulos de señalización: Sí

- ✓ Establecimiento de varias plantas

### Itinerario vertical

El tránsito entre plantas se realiza mediante: Ascensor / ascensores, escalones / escalera

#### Datos del ascensor

Dimensión de la cabina: Grande

- ✓ Con información visual

Botones del ascensor: De color contrastado

- ✓ Botones a altura adecuada para personas en silla de ruedas

#### Datos de la escalera

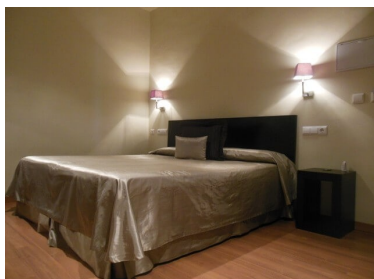
Número de escalones: Más de 3

Altura del escalón en cm: 17

- ✓ Pasamanos

## Habitación adaptada

- ✓ Habitación adaptada para discapacidad física



Número de habitaciones adaptadas: 1

Número / nombre de la habitación: 201

Circulación cómoda hasta la habitación: Sí

Ancho de paso de la puerta: Mayor o igual que 78 cm

Área de maniobra mayor o igual que 150 cm de diámetro: Sí

Espacio lateral a la cama: Sí

### Espacio libre junto a la cama en habitación adaptada para discapacidad física

El espacio es mayor o igual que 90 cm: A la izquierda

Altura de la cama en cm (colchón incluido): 53

### Cuarto de baño



Acceso sin desniveles: Sí

Ancho de paso de la puerta: Mayor o igual que 78 cm

Apertura de la puerta: Hacia el exterior

Espacio libre de giro mayor o igual que 150 cm de diámetro: Sí

Espacio libre de transferencia lateral al inodoro: Sí

El espacio es mayor o igual que 80 cm: Lado izquierdo, lado derecho

Altura del asiento del inodoro: Estándar (entre 40 y 45 cm)

Inodoro próximo a la ducha: Sí

Tiene barra(s) de apoyo: Sí

### Datos

Barras de apoyo del inodoro: Lado izquierdo, lado derecho

Las barras del lado izquierdo son: Abatibles

Las barras del lado derecho son: Abatibles

Lavabo: Con grifo monomando, sin pedestal

### ✓ Bañera

Espacio de acercamiento mayor o igual que 80 cm: Sí

Barra(s) de apoyo en la bañera: No

Grifo monomando: Sí

Alcachofa regulable: Sí

Tabla de transferencia: No

Asiento de bañera homologado: No

- ✓ Habitación adaptada para discapacidad visual
  - ✓ Circulación cómoda hasta la habitación
  - ✓ Número de la habitación en tamaño grande y color contrastado
  - ✓ Puertas de color contrastado
  - ✓ Sin elementos que puedan suponer un obstáculo a personas con discapacidad visual
  - ✓ Interruptores y enchufes de color contrastado
- ✓ Habitación adaptada para discapacidad auditiva
  - ✓ Conexión a Internet
  - ✓ Información escrita de los servicios

## Áreas de restauración

Barra a altura adaptada para personas usuarias de silla de ruedas: No

- ✓ Menú para personas con necesidades alimentarias específicas (celiaquía, diabetes, alergias...)
- ✓ Disponible servicio en mesa

Mesas accesibles: Sí

## Aseo adaptado en zonas comunes

- ✓ Aseo para PMR

Acceso sin desniveles: Sí

Ancho de paso de la puerta: Mayor o igual que 78 cm

Apertura de la puerta: Hacia el interior

Espacio libre de giro mayor o igual que 150 cm de diámetro: Sí

Espacio libre de transferencia lateral al inodoro: Sí

El espacio es mayor o igual que 80 cm: Lado derecho

Altura del asiento del inodoro: Estándar (entre 40 y 45 cm)

Tiene barra(s) de apoyo: Sí

### Datos

Barras de apoyo del inodoro: Lado izquierdo, lado derecho

Las barras del lado izquierdo son: Fijas

Las barras del lado derecho son: Abatibles

Lavabo: Con grifo monomando, sin pedestal

## Servicios y equipamientos

Se proporciona información suficiente sobre las medidas de accesibilidad del recurso turístico: Sí

Bucle de inducción magnética: No

- ✓ Personal de atención al público

### Formación de personal

Personal formado en atención a personas con discapacidad: No

Personal disponible para dar apoyo a personas con necesidades específicas: No

Personal con conocimientos de Lengua de Signos: No

## Entorno exterior

Aceras: Sin obstáculos

Pavimento homogéneo y antideslizante: Sí