



ILUNION Las Lomas (H****)

Alojamientos — Hoteles / apartoteles / hostales / pensiones



Dirección

Av. Reina Sofía, 78 06800
Mérida, Badajoz (Extremadura)
España

Contacto

Tlfno 924 311 011
<http://www.ilunionlaslomas.com/>

Creado por

Andrés Díez 11/01/2017

Última modificación por

PREDIF Técnico
23/10/2017



La información sobre la accesibilidad de este recurso turístico ha sido proporcionada por los usuarios

Información general

En ILUNION Las Lomas, un hotel en Mérida con piscina, ofrecemos a nuestros visitantes un lugar donde relajarse y desconectar del estrés del día a día. Alejado del ruido de la ciudad, el hotel está situado entre colinas y fuentes, posee una amplia piscina y jardines en los que descansar o disfrutar de cualquier tipo de celebración. Todo este entorno natural no está reñido con una ubicación excepcional, ya que el hotel tiene acceso directo a la ciudad monumental de Mérida por la A-5, el núcleo urbano más próximo.

Entrada

Acceso: Sin desniveles

✓ Nombre del recurso turístico visible y legible

La entrada analizada es: La principal

Ancho de paso de la puerta de entrada: Mayor o igual que 78 cm

Zona de atención al público

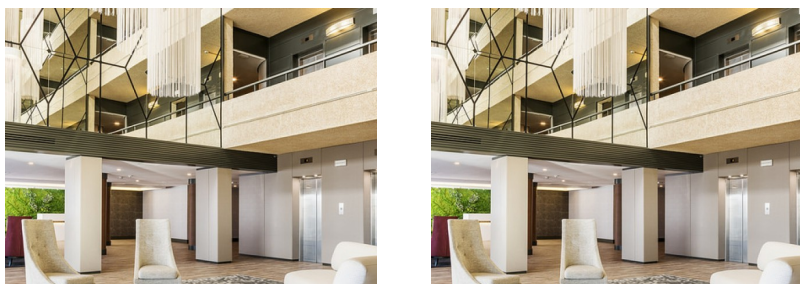
✓ Mostrador de atención al público

✓ Próximo a la entrada

✓ Con altura adaptada para personas usuarias de silla de ruedas

✓ Con bucle de inducción magnética señalizado

Circulación interior



Circulación con silla de ruedas: Total

Iluminación adecuada: Sí

✓ Sin elementos que puedan suponer un obstáculo a personas con discapacidad visual

Hay rótulos de señalización: Sí

Rótulos: Con textos de color contrastado

✓ Establecimiento de varias plantas

Itinerario vertical

El tránsito entre plantas se realiza mediante: Ascensor / ascensores, escalones / escalera

Datos del ascensor

Dimensión de la cabina: Mediana

✓ Con información sonora

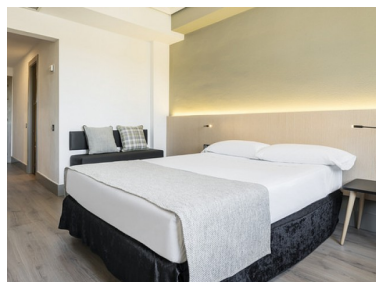
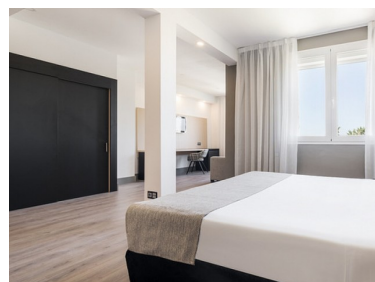
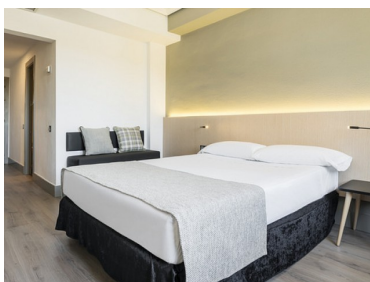
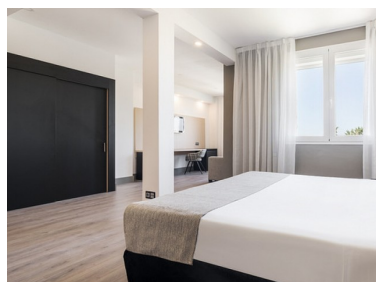
Botones del ascensor: En altorrelieve, en braille, de color contrastado

Datos de la escalera

Número de escalones: Más de 3

Habitación adaptada

✓ Habitación adaptada para discapacidad física



Número de habitaciones adaptadas: 4

Circulación cómoda hasta la habitación: Sí

Área de maniobra mayor o igual que 150 cm de diámetro: Sí

Espacio lateral a la cama: Sí

Espacio libre junto a la cama en habitación adaptada para discapacidad física

El espacio es mayor o igual que 90 cm: A la derecha, a la izquierda

Altura de la cama en cm (colchón incluido): 66

Cuarto de baño

Tiene barra(s) de apoyo: Sí

✓ Ducha

Ducha a ras de suelo: Sí

Asiento de ducha: Sí

Tipo de asiento: Fijo

✓ Habitación adaptada para discapacidad visual

✓ Circulación cómoda hasta la habitación

✓ Puertas de color contrastado

✓ Señales de emergencia sonoras

✓ Habitación adaptada para discapacidad auditiva

✓ Información escrita de los servicios

Áreas de restauración

Barra a altura adaptada para personas usuarias de silla de ruedas: No

✓ Disponible servicio en mesa

Mesas accesibles: Sí

Servicios y equipamientos

Bucle de inducción magnética: Sí

✓ Personal de atención al público

Formación de personal

Personal formado en atención a personas con discapacidad: Sí

Personal con conocimientos de Lengua de Signos: No

Plaza de aparcamiento PMR

✓ Plaza de aparcamiento reservada PMR