



HOTEL EUROSTARS TOLEDO

Alojamientos — Hoteles / apartoteles / hostales / pensiones



Dirección

Pseo.San Eugenio, S/N 45003
Toledo, Toledo (Castilla - La Mancha)
España

Contacto

Tlfno 925 28 23 73
<https://www.eurostarshotels.com>

Creado por

PREDIF Técnico 3 27/03/2018

Última modificación por

PREDIF Técnico 3
27/03/2018

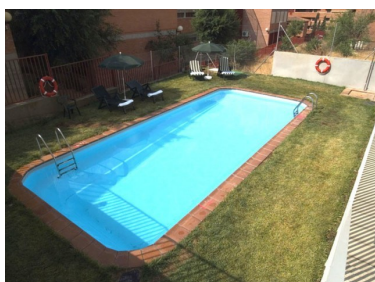


La información sobre la accesibilidad de este recurso turístico ha sido proporcionada por los usuarios

Información general

El Hotel Eurostars Toledo, de diseño vanguardista, está decorado con piezas de arte contemporáneo. Situado en la zona económico-financiera de Toledo, constituye un espacio de trabajo de primer nivel: con WiFi gratuito en todo el perímetro, Business Corner, amplias habitaciones con mesa de trabajo y amplias salas de reuniones donde mantener jornadas de trabajo en la capital manchega con todo tipo de comodidades y dotaciones técnicas. A la vez, el Eurostars Toledo es también un lugar de privilegio para sus estancias de ocio, con piscina exterior, zona ajardinada y situado a un kilómetro del centro histórico de la ciudad, donde no puedes dejar de visitar el Museo del Greco, la Catedral, la Mezquita del Cristo de la Luz, la Sinagoga del Tránsito y el Alcázar.

Entrada



Acceso: Sin desniveles

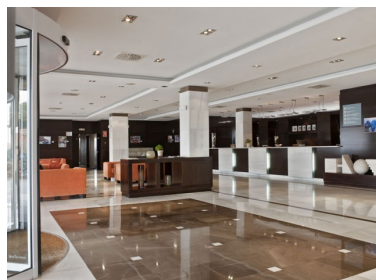
✓ Nombre del recurso turístico visible y legible

La entrada analizada es: La principal

Ancho de paso de la puerta de entrada: Mayor o igual que 78 cm

Zona de atención al público

✓ Mostrador de atención al público



✓ Próximo a la entrada

Circulación interior

Circulación con silla de ruedas: Total

Iluminación adecuada: Sí

✓ Sin elementos que puedan suponer un obstáculo a personas con discapacidad visual

Hay rótulos de señalización: Sí

✓ Establecimiento de varias plantas

Itinerario vertical

El tránsito entre plantas se realiza mediante: Ascensor / ascensores

Datos del ascensor

Dimensión de la cabina: Mediana

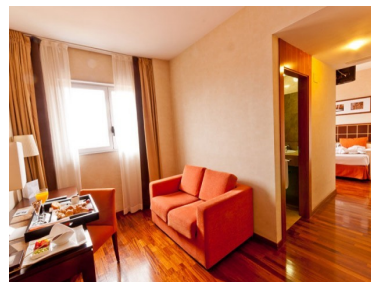
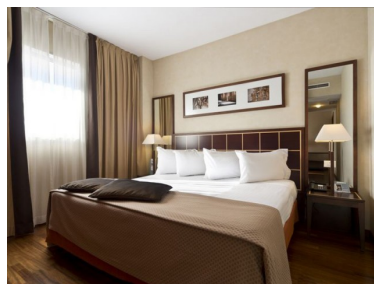
✓ Con información visual

Botones del ascensor: En altorrelieve, en braille

✓ Botones a altura adecuada para personas en silla de ruedas

Habitación adaptada

✓ Habitación adaptada para discapacidad física



Circulación cómoda hasta la habitación: Sí

Ancho de paso de la puerta: Mayor o igual que 78 cm

Área de maniobra mayor o igual que 150 cm de diámetro: Sí

Espacio lateral a la cama: Sí

Espacio libre junto a la cama en habitación adaptada para discapacidad física

El espacio es mayor o igual que 90 cm: A la derecha, a la izquierda

Cuarto de baño



Acceso sin desniveles: Sí

Ancho de paso de la puerta: Mayor o igual que 78 cm

Apertura de la puerta: Corredera

Espacio libre de giro mayor o igual que 150 cm de diámetro: No

Espacio libre de transferencia lateral al inodoro: Sí

El espacio es mayor o igual que 80 cm: Lado izquierdo

Altura del asiento del inodoro: Estándar (entre 40 y 45 cm)

Inodoro próximo a la ducha: Sí

Tiene barra(s) de apoyo: Sí

Datos

Barras de apoyo del inodoro: Lado izquierdo, lado derecho

Lavabo: Con grifo monomando

✓ Bañera

Espacio de acercamiento mayor o igual que 80 cm: Sí

Barra(s) de apoyo en la bañera: Sí

Grifo monomando: Sí

Alcachofa regulable: No

Tabla de transferencia: No

Asiento de bañera homologado: No

✓ Habitación adaptada para discapacidad visual

✓ Circulación cómoda hasta la habitación

✓ Número de la habitación en tamaño grande y color contrastado

✓ Puertas de color contrastado

✓ Sin elementos que puedan suponer un obstáculo a personas con discapacidad visual

✓ Señales de emergencia sonoras

✓ Habitación adaptada para discapacidad auditiva

✓ Conexión a Internet

✓ Información escrita de los servicios

Áreas de restauración



Aseo adaptado en zonas comunes

✓ Aseo para PMR

Acceso sin desniveles: Sí

Ancho de paso de la puerta: Mayor o igual que 78 cm

Apertura de la puerta: Hacia el interior

Espacio libre de giro mayor o igual que 150 cm de diámetro: Sí

Espacio libre de transferencia lateral al inodoro: Sí

El espacio es mayor o igual que 80 cm: Lado izquierdo

Altura del asiento del inodoro: Estándar (entre 40 y 45 cm)

Tiene barra(s) de apoyo: Sí

Datos

Barras de apoyo del inodoro: Lado izquierdo

Lavabo: Con grifo monomando

Servicios y equipamientos

- ✓ Plano del recurso turístico próximo a la entrada

Se proporciona información suficiente sobre las medidas de accesibilidad del recurso turístico: Sí

Bucle de inducción magnética: Sí

- ✓ Documentos con información sobre el recurso turístico

Folletos, dossieres, menús, etcétera

Características de los documentos: Lectura fácil

- ✓ Personal de atención al público

Formación de personal

Personal formado en atención a personas con discapacidad: No

Personal disponible para dar apoyo a personas con necesidades específicas: No

Personal con conocimientos de Lengua de Signos: No

Plaza de aparcamiento PMR

- ✓ Plaza de aparcamiento reservada PMR

Próxima al establecimiento: Sí

Perteneciente al establecimiento: Sí

Superficie de la plaza: Horizontal

Bien señalizada: Sí

Con dimensiones apropiadas: Sí

Entorno exterior

Aceras: Adoquines, calle en pendiente

Pavimento homogéneo y antideslizante: Sí