



HOTEL SAN LORENZO

Alojamientos — Hoteles / apartoteles / hostales / pensiones



Dirección

C/ San Lorenzo, 2 15705
Santiago de Compostela, Coruña,
A (Galicia)
España

Contacto

Tlfno 981 58 01 33
<https://hsanlorenzo.com>

Creado por

PREDIF Técnico 3 15/03/2018

Última modificación por

PREDIF Técnico 3
15/03/2018



La información sobre la accesibilidad de este recurso turístico ha sido proporcionada por los usuarios

Información general

El Hotel San Lorenzo es un hotel familiar y tranquilo que cuenta con 54 habitaciones equipadas con todas las prestaciones y comodidades para disfrutar de su estancia en Santiago de Compostela. Debido a su cercana ubicación con la catedral, su privilegiado entorno con amplias zonas verdes de recreo y su estratégica posición como comienzo del camino hacia Finisterre, es sin lugar a dudas un sitio único e ideal para hacer que se sienta como en su casa.

Entrada

Acceso: Sin desniveles

✓ Nombre del recurso turístico visible y legible

La entrada analizada es: La principal

Ancho de paso de la puerta de entrada: Mayor o igual que 78 cm

Zona de atención al público

✓ Mostrador de atención al público

✓ Próximo a la entrada

Circulación interior

Circulación con silla de ruedas: Total

Iluminación adecuada: Sí

- ✓ Sin elementos que puedan suponer un obstáculo a personas con discapacidad visual
- ✓ Establecimiento de varias plantas

Itinerario vertical

El tránsito entre plantas se realiza mediante: Ascensor / ascensores, escalones / escalera

Datos del ascensor

Dimensión de la cabina: Pequeña

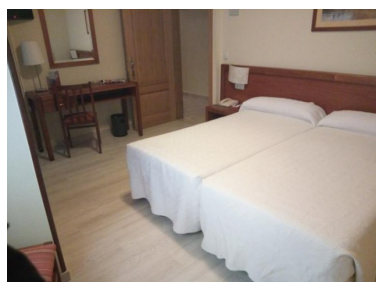
- ✓ Con información visual
- ✓ Botones a altura adecuada para personas en silla de ruedas

Datos de la escalera

Número de escalones: Más de 3

Habitación adaptada

- ✓ Habitación adaptada para discapacidad física



Número de habitaciones adaptadas: 1

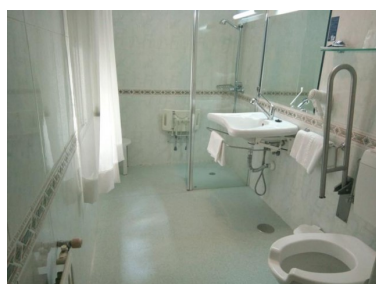
Circulación cómoda hasta la habitación: Sí

Ancho de paso de la puerta: Mayor o igual que 78 cm

Área de maniobra mayor o igual que 150 cm de diámetro: Sí

Altura de la cama en cm (colchón incluido): 60

Cuarto de baño



Acceso sin desniveles: Sí

Ancho de paso de la puerta: Mayor o igual que 78 cm
Apertura de la puerta: Hacia el exterior
Espacio libre de giro mayor o igual que 150 cm de diámetro: Sí
Espacio libre de transferencia lateral al inodoro: Sí
El espacio es mayor o igual que 80 cm: Lado derecho
Altura del asiento del inodoro: Alta (mayor o igual que 45 cm)
Inodoro próximo a la ducha: No
Tiene barra(s) de apoyo: Sí

Datos

Barras de apoyo del inodoro: Lado derecho

Las barras del lado derecho son: Abatibles

Lavabo: Con grifo monomando, sin pedestal

✓ Ducha

Ducha a ras de suelo: Sí

Espacio de acercamiento mayor o igual que 80 cm: Sí

Grifo monomando: Sí

Alcachofa regulable: Sí

Asiento de ducha: Sí

Tipo de asiento: Fijo

✓ Habitación adaptada para discapacidad visual

✓ Circulación cómoda hasta la habitación

✓ Número de la habitación en tamaño grande y color contrastado

✓ Puertas de color contrastado

✓ Sin elementos que puedan suponer un obstáculo a personas con discapacidad visual

✓ Habitación adaptada para discapacidad auditiva

✓ Conexión a Internet

✓ Información escrita de los servicios

Áreas de restauración



✓ Menú para personas con necesidades alimentarias específicas (celiaquía, diabetes, alergias...)

✓ Disponible servicio en mesa

Mesas accesibles: Sí

Aseo adaptado en zonas comunes

- ✓ Aseo para PMR

Acceso sin desniveles: Sí

Servicios y equipamientos

- ✓ Personal de atención al público

Formación de personal

Personal disponible para dar apoyo a personas con necesidades específicas: Sí

Personal con conocimientos de Lengua de Signos: No