



# PALACIO DE ÚBEDA 5\*GL

Alojamientos — Hoteles / apartoteles / hostales / pensiones



## 📍 Dirección

Calle Juan Pasquau, 4 23400  
Úbeda, Jaén (Andalucía)  
España

## ☎ Contacto

Tlfno 953 81 09 75  
reservas@palaciodeubeda.com  
<https://palaciodeubeda.com>

## 📅 Creado por

PREDIF Técnico 3 03/04/2018

## 📅 Última modificación por

PREDIF Técnico 3  
03/04/2018

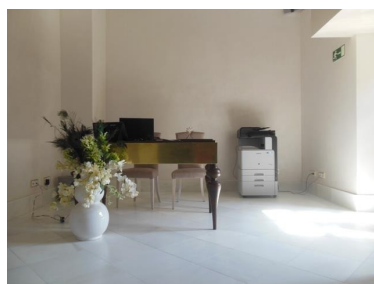


La información sobre la accesibilidad de este recurso turístico ha sido proporcionada por los usuarios

## Información general

El hotel está en el centro de Úbeda. Puedes llegar andando. El hotel es un edificio antiguo e histórico. Antes fue un palacio y todavía conserva una torre. El hotel tiene 5 plantas. En la planta baja están la recepción, los cuartos de baño comunes, el restaurante, la cafetería y un patio. En las plantas de arriba están las habitaciones. En el sótano está la piscina con spa para tratamientos de salud con agua y 2 salones para reuniones y fiestas. Hay ascensor para subir y bajar entre las plantas.

## Entrada



Acceso: Sin desniveles

✓ Nombre del recurso turístico visible y legible

La entrada analizada es: La principal

Ancho de paso de la puerta de entrada: Mayor o igual que 78 cm

## Zona de atención al público

- ✓ Mostrador de atención al público



- ✓ Próximo a la entrada

## Circulación interior

Circulación con silla de ruedas: Total

Iluminación adecuada: Sí

- ✓ Sin elementos que puedan suponer un obstáculo a personas con discapacidad visual

Hay rótulos de señalización: Sí

- ✓ Establecimiento de varias plantas

### Itinerario vertical

El tránsito entre plantas se realiza mediante: Ascensor / ascensores, escalones / escalera

#### Datos del ascensor

Dimensión de la cabina: Grande

- ✓ Con información sonora

- ✓ Con información visual

Botones del ascensor: De color contrastado

- ✓ Botones a altura adecuada para personas en silla de ruedas

#### Datos de la escalera

Número de escalones: Más de 3

- ✓ Pasamanos

## Habitación adaptada

- ✓ Habitación adaptada para discapacidad física



Número de habitaciones adaptadas: 1

Número / nombre de la habitación: 117

Circulación cómoda hasta la habitación: Sí

Ancho de paso de la puerta: Mayor o igual que 78 cm

Área de maniobra mayor o igual que 150 cm de diámetro: Sí

Espacio lateral a la cama: Sí

### Espacio libre junto a la cama en habitación adaptada para discapacidad física

El espacio es mayor o igual que 90 cm: A la derecha, a la izquierda

Altura de la cama en cm (colchón incluido): 60

### Cuarto de baño



Acceso sin desniveles: Sí

Ancho de paso de la puerta: Mayor o igual que 78 cm

Apertura de la puerta: Hacia el interior

Espacio libre de giro mayor o igual que 150 cm de diámetro: Sí

Espacio libre de transferencia lateral al inodoro: Sí

El espacio es mayor o igual que 80 cm: Lado izquierdo

Altura del asiento del inodoro: Estándar (entre 40 y 45 cm)

Inodoro próximo a la ducha: Sí

Tiene barra(s) de apoyo: Sí

### Datos

Barras de apoyo del inodoro: Lado izquierdo, lado derecho

Lavabo: Con grifo monomando, sin pedestal

✓ Ducha

Ducha a ras de suelo: Sí

Espacio de acercamiento mayor o igual que 80 cm: Sí

Barra(s) de apoyo en la ducha: Sí

Grifo monomando: Sí

Alcachofa regulable: Sí

Asiento de ducha: Sí

Tipo de asiento: Fijo

- ✓ Habitación adaptada para discapacidad visual
  - ✓ Circulación cómoda hasta la habitación
  - ✓ Número de la habitación en tamaño grande y color contrastado
  - ✓ Sin elementos que puedan suponer un obstáculo a personas con discapacidad visual
- ✓ Habitación adaptada para discapacidad auditiva
  - ✓ Conexión a Internet
  - ✓ Información escrita de los servicios

## Áreas de restauración

Barra a altura adaptada para personas usuarias de silla de ruedas: Sí

Carta con textos grandes y color contrastado: Sí

- ✓ Menú para personas con necesidades alimentarias específicas (celiaquía, diabetes, alergias...)
- ✓ Disponible servicio en mesa

Mesas accesibles: Sí

## Servicios y equipamientos

Se proporciona información suficiente sobre las medidas de accesibilidad del recurso turístico: Sí

Bucle de inducción magnética: No

- ✓ Personal de atención al público

### Formación de personal

Personal formado en atención a personas con discapacidad: No

Personal disponible para dar apoyo a personas con necesidades específicas: No

Personal con conocimientos de Lengua de Signos: No

## Entorno exterior

Aceras: Sin obstáculos

Pavimento homogéneo y antideslizante: Sí