



HOTEL PUERTA DE LA LUNA

Alojamientos — Hoteles / apartoteles / hostales / pensiones



Dirección

Calle Canónigo Melgares Raya,
7 23440
Baeza, Jaén (Andalucía)
España

Contacto

Tlfno 953 74 70 19
informacionyreservas@hotelpu
ertadelaluna.com
<https://www.hotelpuertadelaluna.com>

Creado por

PREDIF Técnico 3 01/03/2018

Última modificación por

PREDIF Técnico 3
01/03/2018



La información sobre la accesibilidad de este recurso turístico ha sido proporcionada por los usuarios

Información general

El hotel está muy cerca de la catedral de Baeza. Puedes llegar andando. El hotel es un antiguo palacio de unos 300 años. Son 3 edificios alrededor de un patio típico andaluz de piedra y madera. El hotel tiene 4 plantas. En la planta baja están la recepción, el restaurante y la piscina. En las plantas de arriba están las habitaciones. En el sótano está el aparcamiento, una sala para reuniones y los cuartos de baño comunes. Hay ascensor para subir y bajar entre las plantas.

Entrada

Acceso: Escalones / escalera

Datos de la escalera

Número de escalones: 1

Altura del escalón en cm: 16

✓ Nombre del recurso turístico visible y legible

La entrada analizada es: La principal

Ancho de paso de la puerta de entrada: Mayor o igual que 78 cm

Zona de atención al público

Zona de atención al público

- ✓ Mostrador de atención al público



Circulación interior

Circulación con silla de ruedas: Total

Iluminación adecuada: Sí

Hay rótulos de señalización: Sí

Rótulos: Con textos de color contrastado

- ✓ Establecimiento de varias plantas

Itinerario vertical

El tránsito entre plantas se realiza mediante: Escalones / escalera

Habitación adaptada

- ✓ Habitación adaptada para discapacidad física



Número de habitaciones adaptadas: 1

Número / nombre de la habitación: 315

Circulación cómoda hasta la habitación: Sí

Ancho de paso de la puerta: Menor que 78 cm

Área de maniobra mayor o igual que 150 cm de diámetro: Sí

Espacio lateral a la cama: Sí

Espacio libre junto a la cama en habitación adaptada para discapacidad física

El espacio es mayor o igual que 90 cm: A la derecha, a la izquierda

Altura de la cama en cm (colchón incluido): 54

Cuarto de baño



Acceso sin desniveles: Sí

Ancho de paso de la puerta: Menor que 78 cm

Apertura de la puerta: Hacia el interior

Espacio libre de giro mayor o igual que 150 cm de diámetro: No

Espacio libre de transferencia lateral al inodoro: No tiene suficiente espacio

Altura del asiento del inodoro: Estándar (entre 40 y 45 cm)

Inodoro próximo a la ducha: Sí

Tiene barra(s) de apoyo: Sí

Datos

Barras de apoyo del inodoro: Lado izquierdo, lado derecho

Las barras del lado izquierdo son: Fijas

Las barras del lado derecho son: Abatibles

Lavabo: Con grifo monomando

✓ Ducha

Ducha a ras de suelo: Sí

Espacio de acercamiento mayor o igual que 80 cm: Sí

Barra(s) de apoyo en la ducha: Sí

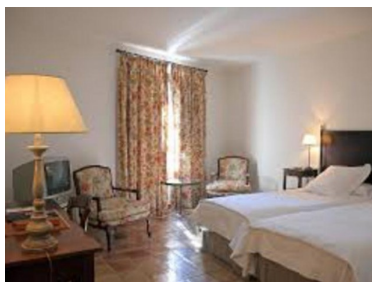
Grifo monomando: Sí

Alcachofa regulable: Sí

Asiento de ducha: Sí

Tipo de asiento: Fijo

✓ Habitación adaptada para discapacidad visual



✓ Circulación cómoda hasta la habitación

✓ Número de la habitación en tamaño grande y color contrastado

✓ Puertas de color contrastado

✓ Sin elementos que puedan suponer un obstáculo a personas con discapacidad visual

- ✓ Interruptores y enchufes de color contrastado
- ✓ Señales de emergencia sonoras
- ✓ Habitación adaptada para discapacidad auditiva
- ✓ Conexión a Internet

Áreas de restauración



Barra a altura adaptada para personas usuarias de silla de ruedas: No

- ✓ Menú para personas con necesidades alimentarias específicas (celiaquía, diabetes, alergias...)
- ✓ Disponible servicio en mesa

Mesas accesibles: Sí

Aseo adaptado en zonas comunes

- ✓ Aseo para PMR

Acceso sin desniveles: Sí

Ancho de paso de la puerta: Menor que 78 cm

Apertura de la puerta: Hacia el exterior

Espacio libre de giro mayor o igual que 150 cm de diámetro: No

Espacio libre de transferencia lateral al inodoro: No tiene suficiente espacio

Altura del asiento del inodoro: Estándar (entre 40 y 45 cm)

Tiene barra(s) de apoyo: Sí

Datos

Barras de apoyo del inodoro: Lado izquierdo, lado derecho

Las barras del lado izquierdo son: Fijas

Las barras del lado derecho son: Abatibles

Lavabo: Con grifo de difícil manipulación

Servicios y equipamientos

Se proporciona información suficiente sobre las medidas de accesibilidad del recurso turístico: Sí

Bucle de inducción magnética: No

- ✓ Documentos con información sobre el recurso turístico
- ✓ Personal de atención al público

Formación de personal

Personal formado en atención a personas con discapacidad: No

Personal disponible para dar apoyo a personas con necesidades específicas: Sí

Personal con conocimientos de Lengua de Signos: No

✓ Materiales disponibles

Plaza de aparcamiento PMR

✓ Plaza de aparcamiento reservada PMR

Perteneciente al establecimiento: Sí

Superficie de la plaza: Horizontal

Bien señalizada: Sí

Con dimensiones apropiadas: Sí

Entorno exterior

Aceras: Sin vado rebajado en las proximidades, sin obstáculos

Pavimento homogéneo y antideslizante: Sí