



TRIVIO

Restauración — Restaurantes



Dirección

Calle Colón, 25 16002
Cuenca, Cuenca (Castilla - La
Mancha)
España

Contacto

Tlfno 969030593
<http://restaurantetrivio.com>

Creado por

PREDIF Técnico 3 05/04/2018

Última modificación por

PREDIF Técnico 3
05/04/2018



La información sobre la accesibilidad de este recurso turístico ha sido proporcionada por los usuarios

Información general

Propuesta gastronómica, un espacio único y polifacético en el que confluyen los tres caminos que constituyen la esencia de nuestra cocina: producto, técnica y sabor.

Entrada

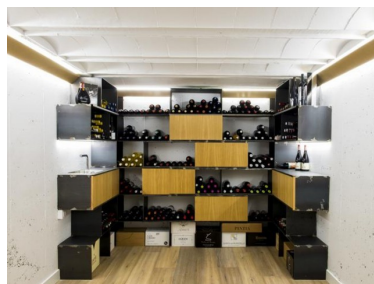
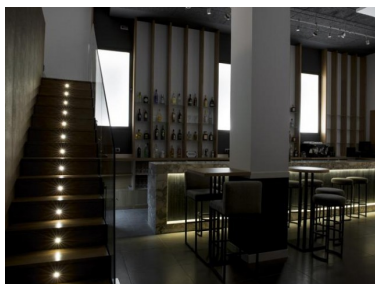
Acceso: Sin desniveles

✓ Nombre del recurso turístico visible y legible

La entrada analizada es: La principal

Ancho de paso de la puerta de entrada: Mayor o igual que 78 cm

Circulación interior

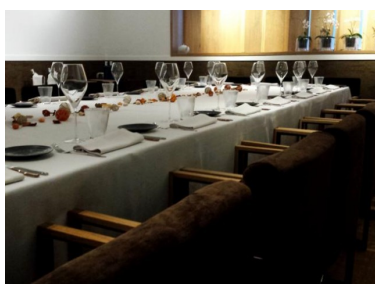


Circulación con silla de ruedas: Total

Iluminación adecuada: No

- ✓ Sin elementos que puedan suponer un obstáculo a personas con discapacidad visual

Áreas de restauración



Barra a altura adaptada para personas usuarias de silla de ruedas: No

Carta con textos grandes y color contrastado: Sí

- ✓ Menú para personas con necesidades alimentarias específicas (celiaquía, diabetes, alergias...)
- ✓ Disponible servicio en mesa

Mesas accesibles: Sí

- ✓ Mesas redondas
- ✓ Silla alta para niños

Aseo adaptado en zonas comunes

- ✓ Aseo para PMR

Espacio libre de giro mayor o igual que 150 cm de diámetro: Sí

Espacio libre de transferencia lateral al inodoro: Sí

Tiene barra(s) de apoyo: Sí

Lavabo: Con grifo monomando

Servicios y equipamientos

Bucle de inducción magnética: No

- ✓ Personal de atención al público

Formación de personal

Personal formado en atención a personas con discapacidad: No

Personal disponible para dar apoyo a personas con necesidades específicas: No

Personal con conocimientos de Lengua de Signos: No

Entorno exterior

Aceras: Sin obstáculos

Pavimento homogéneo y antideslizante: Sí