



ATRIO RESTAURANTE HOTEL

Alojamientos — Hoteles / apartoteles / hostales / pensiones



Dirección

Plaza San Mateo, 1 10003
Cáceres, Cáceres (Extremadura)
a)
España

Contacto

Tlfno 927 24 29 28
info@restauranteatrio.com
<https://restauranteatrio.com/hotel>

Creado por

PREDIF Técnico 3 04/04/2018

Última modificación por

PREDIF Técnico 3
04/04/2018



La información sobre la accesibilidad de este recurso turístico ha sido proporcionada por los usuarios

Información general

El enclave justo forma parte de una escenografía de la memoria del pasado y las secuencias lentas de aproximación al volumen del edificio muestran un desarrollo canónico, sencillo y unitario, siempre armónico con el entorno próximo. El interior se abre a espacios coordinados con exquisita naturalidad doméstica. El tiempo, al transcurrir, ofrece la capacidad de ejercitar la mirada desde juegos de luces cambiantes con reflejos, asimetrías y transparencias, con materiales, texturas y colores, orientados hacia perspectivas reales o ilusorias, ambientando el confort y dilatando la visión desde la proximidad más íntima hasta paisajes distantes desde un clima sereno.

Entrada

Acceso: Sin desniveles

✓ Nombre del recurso turístico visible y legible

La entrada analizada es: La principal

Ancho de paso de la puerta de entrada: Mayor o igual que 78 cm

Obstáculos en la puerta: Puerta de vidrio sin señalización visual

Circulación interior

Circulación con silla de ruedas: Total

Iluminación adecuada: Sí

✓ Sin elementos que puedan suponer un obstáculo a personas con discapacidad visual

Hay rótulos de señalización: Sí

Rótulos: Con textos en macrocaracteres, con textos en braille, con textos de color contrastado

✓ Establecimiento de varias plantas

Itinerario vertical

El tránsito entre plantas se realiza mediante: Ascensor / ascensores, escalones / escalera

Datos del ascensor

Dimensión de la cabina: Mediana

✓ Con información sonora

✓ Con información visual

Botones del ascensor: En altorrelieve

✓ Botones a altura adecuada para personas en silla de ruedas

Datos de la escalera

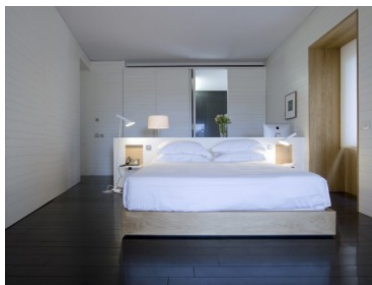
Número de escalones: Más de 3

Altura del escalón en cm: 17

✓ Pasamanos

Habitación adaptada

✓ Habitación adaptada para discapacidad física



Número de habitaciones adaptadas: 1

Número / nombre de la habitación: 104

Circulación cómoda hasta la habitación: Sí

Ancho de paso de la puerta: Mayor o igual que 78 cm

Área de maniobra mayor o igual que 150 cm de diámetro: Sí

Espacio lateral a la cama: Sí

Espacio libre junto a la cama en habitación adaptada para discapacidad física

El espacio es mayor o igual que 90 cm: A la derecha, a la izquierda

Altura de la cama en cm (colchón incluido): 43

Cuarto de baño



Acceso sin desniveles: Sí

Ancho de paso de la puerta: Mayor o igual que 78 cm

Apertura de la puerta: Corredera

Espacio libre de giro mayor o igual que 150 cm de diámetro: No

Altura del asiento del inodoro: Estándar (entre 40 y 45 cm)

Inodoro próximo a la ducha: Sí

Tiene barra(s) de apoyo: Sí

Lavabo: Con grifo monomando, sin pedestal

✓ Ducha

Ducha a ras de suelo: Sí

Espacio de acercamiento mayor o igual que 80 cm: Sí

Grifo monomando: Sí

✓ Habitación adaptada para discapacidad visual

✓ Circulación cómoda hasta la habitación

✓ Número de la habitación en tamaño grande y color contrastado

✓ Sin elementos que puedan suponer un obstáculo a personas con discapacidad visual

✓ Habitación adaptada para discapacidad auditiva

✓ Conexión a Internet

✓ TV que comunica con recepción

Áreas de restauración

Barra a altura adaptada para personas usuarias de silla de ruedas: No

✓ Menú para personas con necesidades alimentarias específicas (celiaquía, diabetes, alergias...)

✓ Disponible servicio en mesa

Mesas accesibles: Sí

✓ Mesas redondas

Aseo adaptado en zonas comunes

✓ Aseo para PMR

Acceso sin desniveles: Sí

Ancho de paso de la puerta: Mayor o igual que 78 cm

Apertura de la puerta: Hacia el exterior

Altura del asiento del inodoro: Estándar (entre 40 y 45 cm)

Tiene barra(s) de apoyo: Sí

Datos

Barras de apoyo del inodoro: Lado izquierdo, lado derecho

Las barras del lado izquierdo son: Fijas

Las barras del lado derecho son: Abatibles

Lavabo: Con grifo monomando, sin pedestal

Servicios y equipamientos

Se proporciona información suficiente sobre las medidas de accesibilidad del recurso turístico: Sí

Bucle de inducción magnética: No

- ✓ Documentos con información sobre el recurso turístico
- ✓ Personal de atención al público

Formación de personal

Personal formado en atención a personas con discapacidad: No

Personal disponible para dar apoyo a personas con necesidades específicas: No

Personal con conocimientos de Lengua de Signos: No

Entorno exterior

Aceras: Calle en pendiente

Pavimento homogéneo y antideslizante: Sí