



# Gran Hotel Don Manuel Atiram

Alojamientos — Hoteles / apartoteles / hostales / pensiones



## Dirección

Calle San Justo, 15 10003  
Cáceres, Cáceres (Extremadura)  
España

## Contacto

Tlfno 927 24 25 24  
info@granhoteldonmanuel.com  
<http://www.atiramhotels.com>

## Creado por

PREDIF Técnico 3 04/04/2018

## Última modificación por

PREDIF Técnico 3  
04/04/2018



La información sobre la accesibilidad de este recurso turístico ha sido proporcionada por los usuarios

## Información general

El Gran Hotel Don Manuel se encuentra en pleno centro de Cáceres. A tan solo 100 metros de lugares tan emblemáticos como la Plaza Mayor o el centro histórico, declarado Patrimonio de la Humanidad por la Unesco. Su fantástica ubicación permite disfrutar de la oferta cultural, gastronómica, comercial y de ocio que ofrece la ciudad. Podrás también, recorrer los escenarios de la nueva temporada de la conocida serie Juego de Tronos. Dispone de un ascensor que da acceso a una de las calles adyacentes al hotel.

## Entrada

Acceso: Sin desniveles

✓ Nombre del recurso turístico visible y legible

La entrada analizada es: La principal

Ancho de paso de la puerta de entrada: Mayor o igual que 78 cm

## Zona de atención al público

✓ Mostrador de atención al público

✓ Próximo a la entrada

## Circulación interior

Circulación con silla de ruedas: Total

Iluminación adecuada: Sí

✓ Sin elementos que puedan suponer un obstáculo a personas con discapacidad visual

Hay rótulos de señalización: Sí

✓ Establecimiento de varias plantas

### Itinerario vertical

El tránsito entre plantas se realiza mediante: Ascensor / ascensores

### Datos del ascensor

Dimensión de la cabina: Grande

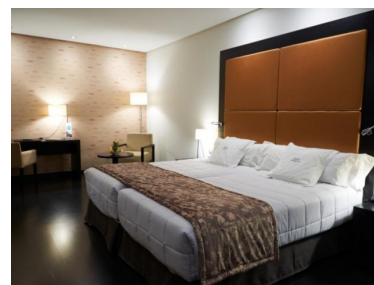
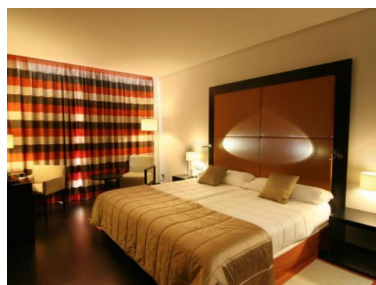
✓ Con información sonora

Botones del ascensor: En altorrelieve, en braille

✓ Botones a altura adecuada para personas en silla de ruedas

## Habitación adaptada

✓ Habitación adaptada para discapacidad física



Número de habitaciones adaptadas: 4

Número / nombre de la habitación: 114, 214, 112, 314

Circulación cómoda hasta la habitación: Sí

Ancho de paso de la puerta: Mayor o igual que 78 cm

Área de maniobra mayor o igual que 150 cm de diámetro: Sí

### Circulación en el interior de la habitación

Área de maniobra mayor o igual que 150 cm de diámetro: Delante del armario, delante de la puerta de la habitación, delante de la puerta del cuarto de baño

Espacio lateral a la cama: Sí

### Espacio libre junto a la cama en habitación adaptada para discapacidad física

El espacio es mayor o igual que 90 cm: A la derecha, a la izquierda

### Cuarto de baño



Acceso sin desniveles: Sí

Ancho de paso de la puerta: Mayor o igual que 78 cm

Apertura de la puerta: Hacia el interior

Espacio libre de giro mayor o igual que 150 cm de diámetro: Sí

Espacio libre de transferencia lateral al inodoro: Sí

El espacio es mayor o igual que 80 cm: Lado izquierdo

Altura del asiento del inodoro: Estándar (entre 40 y 45 cm)

Inodoro próximo a la ducha: Sí

Tiene barra(s) de apoyo: Sí

### Datos

Barras de apoyo del inodoro: Lado izquierdo

Lavabo: Con grifo monomando

✓ Ducha

Ducha a ras de suelo: Sí

Espacio de acercamiento mayor o igual que 80 cm: Sí

Grifo monomando: Sí

Alcachofa regulable: Sí

Asiento de ducha: Sí

Tipo de asiento: Móvil

- ✓ Habitación adaptada para discapacidad visual
  - ✓ Circulación cómoda hasta la habitación
  - ✓ Número de la habitación en tamaño grande y color contrastado
  - ✓ Puertas de color contrastado
  - ✓ Sin elementos que puedan suponer un obstáculo a personas con discapacidad visual
  - ✓ Interruptores y enchufes de color contrastado
  - ✓ Señales de emergencia sonoras
- ✓ Habitación adaptada para discapacidad auditiva
  - ✓ Teléfono con señal luminosa de llamada
  - ✓ Conexión a Internet
  - ✓ Información escrita de los servicios

## Áreas de restauración

Barra a altura adaptada para personas usuarias de silla de ruedas: No

Carta con textos grandes y color contrastado: Sí

✓ Menú para personas con necesidades alimentarias específicas (celiaquía, diabetes, alergias...)

✓ Disponible servicio en mesa

Mesas accesibles: Sí

✓ Mesas redondas

✓ Silla alta para niños

## Aseo adaptado en zonas comunes

✓ Aseo para PMR

Acceso sin desniveles: Sí

Ancho de paso de la puerta: Mayor o igual que 78 cm

Apertura de la puerta: Hacia el interior

Espacio libre de giro mayor o igual que 150 cm de diámetro: Sí

Espacio libre de transferencia lateral al inodoro: Sí

El espacio es mayor o igual que 80 cm: Lado izquierdo

Altura del asiento del inodoro: Estándar (entre 40 y 45 cm)

Tiene barra(s) de apoyo: Sí

### Datos

Barras de apoyo del inodoro: Lado izquierdo

Lavabo: Con grifo monomando, sin pedestal

## Servicios y equipamientos

Se proporciona información suficiente sobre las medidas de accesibilidad del recurso turístico: Sí

Bucle de inducción magnética: No

✓ Documentos con información sobre el recurso turístico

### Folletos, dossiers, menús, etcétera

Características de los documentos: Lectura fácil

✓ Personal de atención al público

### Formación de personal

Personal formado en atención a personas con discapacidad: Sí

Personal disponible para dar apoyo a personas con necesidades específicas: Sí

Personal con conocimientos de Lengua de Signos: No

✓ Materiales disponibles

### Productos de apoyo

✓ Silla de ruedas manual

## Plaza de aparcamiento PMR

- ✓ Plaza de aparcamiento reservada PMR

Próxima al establecimiento: Sí

Perteneciente al establecimiento: Sí

Superficie de la plaza: Horizontal

Bien señalizada: Sí

Con dimensiones apropiadas: Sí

## Entorno exterior

Aceras: Sin obstáculos

Pavimento homogéneo y antideslizante: Sí