



PARADOR NACIONAL DE CÁCERES

Alojamientos — Hoteles / apartoteles / hostales / pensiones



Dirección

Calle Ancha, 6 10003
Cáceres, Cáceres (Extremadura)
España

Contacto

Tlfno 927 21 17 59
caceres@parador.es
<http://www.parador.es/es/paradores/parador-de-caceres>

Creado por

PREDIF Técnico 3 04/04/2018

Última modificación por

PREDIF Técnico 3
04/04/2018



La información sobre la accesibilidad de este recurso turístico ha sido proporcionada por los usuarios

Información general

Si aceptas nuestra invitación de dar un paseo por la historia, cruzarás el Arco de la Estrella de la muralla y vendrás al Parador de Cáceres, un palacio renacentista en pleno casco histórico de la ciudad, Patrimonio de la Humanidad. Del parador te enamorará su elegancia y su exquisita rehabilitación, y podrás disfrutar de las comidas en nuestro acogedor jardín.

Entrada

Acceso: Sin desniveles, con resalte, escalones / escalera, plano inclinado / rampa

Datos de la escalera

Número de escalones: más de 3

- ✓ Pasamanos
- ✓ Borde de los escalones con franja de color contrastado y antideslizante

Datos de la rampa

La pendiente hace que la rampa sea: Utilizable de forma autónoma

- ✓ Nombre del recurso turístico visible y legible

La entrada analizada es: La alternativa

Ancho de paso de la puerta de entrada: Mayor o igual que 78 cm

Zona de atención al público

- ✓ Mostrador de atención al público
 - ✓ Próximo a la entrada
 - ✓ Con altura adaptada para personas usuarias de silla de ruedas

Circulación interior

Circulación con silla de ruedas: Total

Iluminación adecuada: Sí

- ✓ Sin elementos que puedan suponer un obstáculo a personas con discapacidad visual

Hay rótulos de señalización: Sí

- ✓ Establecimiento de varias plantas

Itinerario vertical

El tránsito entre plantas se realiza mediante: Ascensor / ascensores, escalones / escalera

Datos del ascensor

Dimensión de la cabina: Mediana

- ✓ Con información sonora
- ✓ Con información visual

Botones del ascensor: En altorrelieve, en braille, de color contrastado

- ✓ Botones a altura adecuada para personas en silla de ruedas

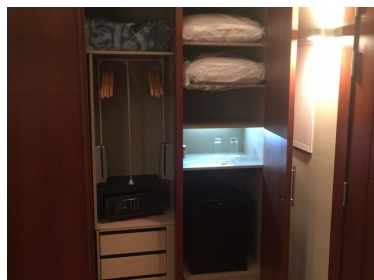
Datos de la escalera

Número de escalones: Más de 3

- ✓ Pasamanos

Habitación adaptada

- ✓ Habitación adaptada para discapacidad física



Número de habitaciones adaptadas: 1

Número / nombre de la habitación: 104

Circulación cómoda hasta la habitación: Sí

Ancho de paso de la puerta: Mayor o igual que 78 cm

Área de maniobra mayor o igual que 150 cm de diámetro: Sí

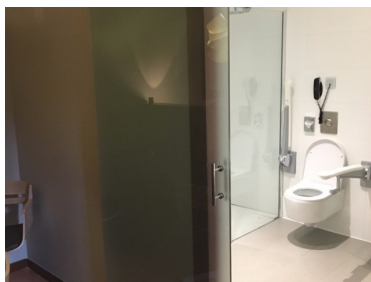
Espacio lateral a la cama: Sí

Espacio libre junto a la cama en habitación adaptada para discapacidad física

El espacio es mayor o igual que 90 cm: A la izquierda, a la derecha

Altura de la cama en cm (colchón incluido): 50

Cuarto de baño



Acceso sin desniveles: Sí

Ancho de paso de la puerta: Mayor o igual que 78 cm

Apertura de la puerta: Hacia el exterior

Espacio libre de giro mayor o igual que 150 cm de diámetro: Sí

Espacio libre de transferencia lateral al inodoro: Sí

El espacio es mayor o igual que 80 cm: Lado izquierdo

Altura del asiento del inodoro: Estándar (entre 40 y 45 cm)

Inodoro próximo a la ducha: Sí

Tiene barra(s) de apoyo: Sí

Datos

Barras de apoyo del inodoro: Lado derecho

Lavabo: Con grifo monomando

✓ Ducha

Ducha a ras de suelo: Sí

Espacio de acercamiento mayor o igual que 80 cm: Sí

Grifo monomando: Sí

✓ Habitación adaptada para discapacidad visual

✓ Circulación cómoda hasta la habitación

✓ Número de la habitación en tamaño grande y color contrastado

✓ Puertas de color contrastado

✓ Sin elementos que puedan suponer un obstáculo a personas con discapacidad visual

✓ Habitación adaptada para discapacidad auditiva

✓ Conexión a Internet

Áreas de restauración



Barra a altura adaptada para personas usuarias de silla de ruedas: No

Carta con textos grandes y color contrastado: Sí

✓ Menú para personas con necesidades alimentarias específicas (celiaquía, diabetes, alergias...)

✓ Disponible servicio en mesa

Mesas accesibles: Sí

✓ Mesas redondas

✓ Silla alta para niños

Aseo adaptado en zonas comunes

✓ Aseo para PMR

Acceso sin desniveles: Sí

Ancho de paso de la puerta: Mayor o igual que 78 cm

Apertura de la puerta: Hacia el interior

Espacio libre de giro mayor o igual que 150 cm de diámetro: Sí

Espacio libre de transferencia lateral al inodoro: Sí

El espacio es mayor o igual que 80 cm: Lado derecho

Altura del asiento del inodoro: Estándar (entre 40 y 45 cm)

Tiene barra(s) de apoyo: Sí

Datos

Barras de apoyo del inodoro: Lado izquierdo, lado derecho

Lavabo: Con grifo monomando, sin pedestal

Servicios y equipamientos

✓ Plano del recurso turístico próximo a la entrada

Se proporciona información suficiente sobre las medidas de accesibilidad del recurso turístico: Sí

Bucle de inducción magnética: No

✓ Documentos con información sobre el recurso turístico

✓ Personal de atención al público

Formación de personal

Personal formado en atención a personas con discapacidad: Sí

Personal disponible para dar apoyo a personas con necesidades específicas: No

Personal con conocimientos de Lengua de Signos: No

Plaza de aparcamiento PMR

✓ Plaza de aparcamiento reservada PMR

Próxima al establecimiento: Sí

Perteneciente al establecimiento: No

Entorno exterior

Aceras: Muy estrechas

Pavimento homogéneo y antideslizante: No