



# Hotel Soho Boutique Casa Don Fernando

Alojamientos — Hoteles / apartoteles / hostales / pensiones



## Dirección

Plaza Mayor, 30 10003  
Cáceres, Cáceres (Extremadura)  
a)  
España

## Contacto

Tlfno 927 62 71 76  
casadonfernando@sohohoteles  
.com  
<https://casadonfernando.sohohoteles.com>

## Creado por

PREDIF Técnico 3 05/04/2018

## Última modificación por

PREDIF Técnico 3  
05/04/2018



La información sobre la accesibilidad de este recurso turístico ha sido proporcionada por los usuarios

## Información general

Hotel Soho Boutique Casa Don Fernando, un hotel perfecto para disfrutar de Cáceres, sus calles y sorprenderse de la belleza de su entorno. Una tradicional casa cacereña, fue rehabilitada para convertirse en uno de los mejores hoteles que ofrece la ciudad de Cáceres, con unas cuidadas y modernas habitaciones, pero conservando el encanto de antaño. Con espacios singulares para relajarse como la biblioteca extremeña. Además de la visita a Cáceres, debido a la estratégica situación de esta ciudad, desde el hotel puede organizar sus visitas por la provincia y conocer los encantos naturales, culturales y gastronómicos de nuestra región.

## Entrada

Acceso: Plano inclinado / rampa

### Datos de la rampa

La pendiente hace que la rampa sea: Utilizable de forma autónoma

✓ Nombre del recurso turístico visible y legible

La entrada analizada es: La principal

Ancho de paso de la puerta de entrada: Mayor o igual que 78 cm

Obstáculos en la puerta: Puerta de vidrio sin señalización visual

## Zona de atención al público

- ✓ Mostrador de atención al público

## Circulación interior

Circulación con silla de ruedas: Total

Iluminación adecuada: Sí

- ✓ Sin elementos que puedan suponer un obstáculo a personas con discapacidad visual

Hay rótulos de señalización: No

- ✓ Establecimiento de varias plantas

### Itinerario vertical

El tránsito entre plantas se realiza mediante: Ascensor / ascensores, escalones / escalera

### Datos del ascensor

Dimensión de la cabina: Grande

- ✓ Con información sonora
- ✓ Con información visual

Botones del ascensor: En altorrelieve, en braille

- ✓ Botones a altura adecuada para personas en silla de ruedas

### Datos de la escalera

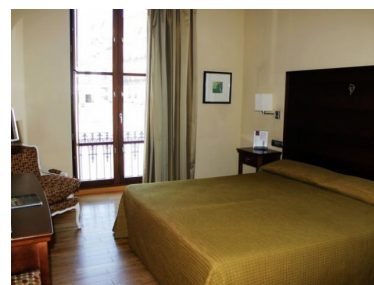
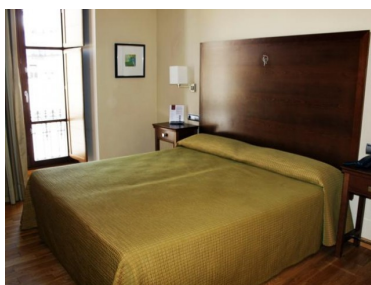
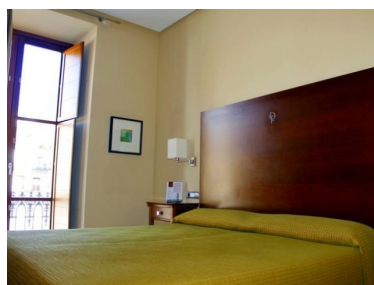
Número de escalones: Más de 3

Altura del escalón en cm: 15

- ✓ Pasamanos

## Habitación adaptada

- ✓ Habitación adaptada para discapacidad física



Número de habitaciones adaptadas: 1

Número / nombre de la habitación: 202

Circulación cómoda hasta la habitación: Sí

Ancho de paso de la puerta: Mayor o igual que 78 cm

Área de maniobra mayor o igual que 150 cm de diámetro: Sí

### Circulación en el interior de la habitación

Área de maniobra mayor o igual que 150 cm de diámetro: Delante de la puerta de la habitación, delante de la puerta del cuarto de baño

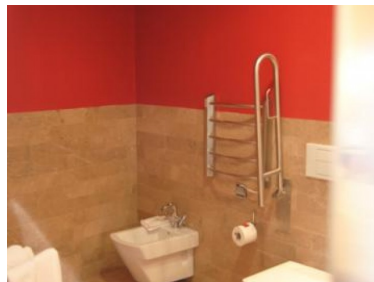
Espacio lateral a la cama: Sí

### Espacio libre junto a la cama en habitación adaptada para discapacidad física

El espacio es mayor o igual que 90 cm: A la izquierda

Altura de la cama en cm (colchón incluido): 50

### Cuarto de baño



Acceso sin desniveles: Sí

Ancho de paso de la puerta: Mayor o igual que 78 cm

Apertura de la puerta: Hacia el interior

Espacio libre de giro mayor o igual que 150 cm de diámetro: Sí

Espacio libre de transferencia lateral al inodoro: Sí

El espacio es mayor o igual que 80 cm: Lado izquierdo, lado derecho

Altura del asiento del inodoro: Estándar (entre 40 y 45 cm)

Inodoro próximo a la ducha: No

Tiene barra(s) de apoyo: Sí

### Datos

Barras de apoyo del inodoro: Lado derecho

Las barras del lado derecho son: Abatibles

Lavabo: Sin pedestal

✓ Ducha

Ducha a ras de suelo: Sí

Espacio de acercamiento mayor o igual que 80 cm: Sí

Barra(s) de apoyo en la ducha: Sí

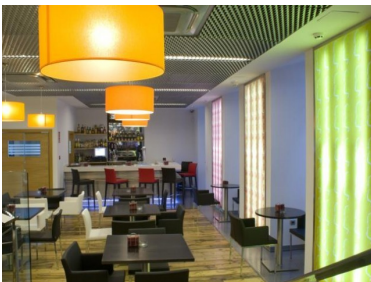
Grifo monomando: No

Alcachofa regulable: Sí

Asiento de ducha: Sí

- ✓ Habitación adaptada para discapacidad visual
  - ✓ Circulación cómoda hasta la habitación
- ✓ Habitación adaptada para discapacidad auditiva
  - ✓ Conexión a Internet
  - ✓ Información escrita de los servicios

## Áreas de restauración



Barra a altura adaptada para personas usuarias de silla de ruedas: No

- ✓ Menú para personas con necesidades alimentarias específicas (celiaquía, diabetes, alergias...)
- ✓ Disponible servicio en mesa

Mesas accesibles: Sí

## Aseo adaptado en zonas comunes

- ✓ Aseo para PMR

Acceso sin desniveles: No

Ancho de paso de la puerta: Mayor o igual que 78 cm

Apertura de la puerta: Hacia el interior

Espacio libre de giro mayor o igual que 150 cm de diámetro: Sí

Espacio libre de transferencia lateral al inodoro: Sí

El espacio es mayor o igual que 80 cm: Lado izquierdo, lado derecho

Tiene barra(s) de apoyo: Sí

### Datos

Barras de apoyo del inodoro: Lado izquierdo

Las barras del lado izquierdo son: Abatibles

Lavabo: Sin pedestal

## Servicios y equipamientos

Bucle de inducción magnética: No

- ✓ Personal de atención al público

### Formación de personal

Personal formado en atención a personas con discapacidad: No

Personal disponible para dar apoyo a personas con necesidades específicas: No

Personal con conocimientos de Lengua de Signos: No

## Plaza de aparcamiento PMR

✓ Plaza de aparcamiento reservada PMR

Próxima al establecimiento: Sí

Perteneciente al establecimiento: No

Superficie de la plaza: Horizontal

Bien señalizada: Sí

## Entorno exterior

Aceras: Adoquines, calle en pendiente

Pavimento homogéneo y antideslizante: No