



EXE Agora Cáceres

Alojamientos — Hoteles / apartoteles / hostales / pensiones



Dirección

Calle Parras, 25 10004
Cáceres, Cáceres (Extremadur
a)
España

Contacto

Tlfno 927 62 63 60
reservas@exeagoracaceres.co
m
[http://www.hotelagoracaceres.c
om/](http://www.hotelagoracaceres.com/)

Creado por

PREDIF Técnico 3 09/04/2018

Última modificación por

PREDIF Técnico 3
09/04/2018



La información sobre la accesibilidad de este recurso turístico ha sido proporcionada por los usuarios

Información general

El Hotel AH Ágora Cáceres es el hotel más céntrico y accesible de la ciudad, con una ubicación excelente y completas instalaciones para eventos, es perfecto para estancias de turismo y negocios. La ubicación del Exe Ágora Cáceres combina la comodidad de estar idealmente comunicado con los principales medios de transporte y una situación privilegiada en el centro de la ciudad. A pocos minutos a pie de la Plaza Mayor, el casco histórico y la Iglesia Concatedral de Santa María, podrás acceder con facilidad a los principales puntos de interés. Llegar hasta el alojamiento también será muy sencillo, ya que la estación de tren se encuentra a tan solo un kilómetro. Además, a pocos metros del hotel encontrarás una parada de taxis y de autobuses urbanos.

Entrada

Acceso: Escalones / escalera, plano inclinado / rampa

Datos de la escalera

Número de escalones: más de 3

Altura del escalón en cm: 19

Datos de la rampa

La pendiente hace que la rampa sea: Utilizable con ayuda de otra persona

- ✓ Nombre del recurso turístico visible y legible

La entrada analizada es: La principal

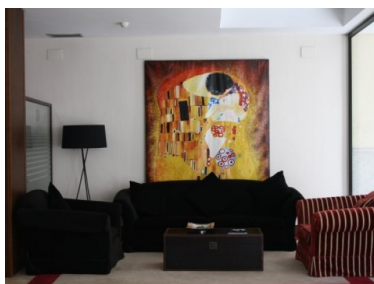
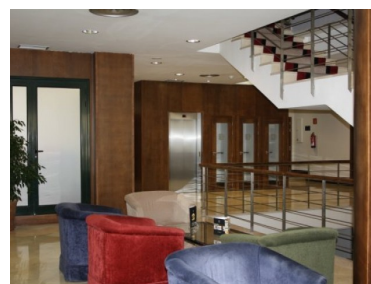
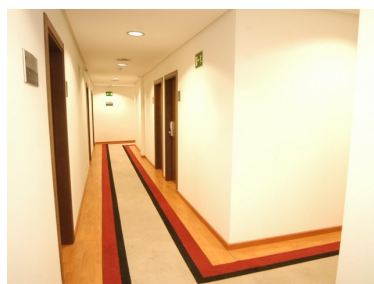
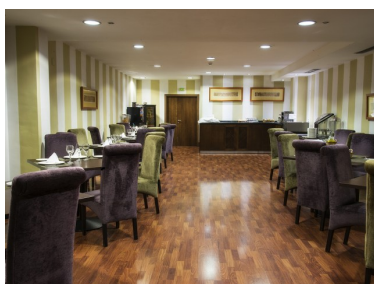
Ancho de paso de la puerta de entrada: Mayor o igual que 78 cm

Obstáculos en la puerta: Puerta de vidrio sin señalización visual, puerta difícil de abrir, pomo o tirador difícil de utilizar

Zona de atención al público

- ✓ Mostrador de atención al público
- ✓ Próximo a la entrada

Circulación interior



Circulación con silla de ruedas: Total

Iluminación adecuada: Sí

- ✓ Sin elementos que puedan suponer un obstáculo a personas con discapacidad visual

Hay rótulos de señalización: No

- ✓ Establecimiento de varias plantas

Itinerario vertical

El tránsito entre plantas se realiza mediante: Ascensor / ascensores, escalones / escalera

Datos del ascensor

Dimensión de la cabina: Mediana

- ✓ Con información visual

Botones del ascensor: En altorrelieve, en braille, de color contrastado

- ✓ Botones a altura adecuada para personas en silla de ruedas

Datos de la escalera

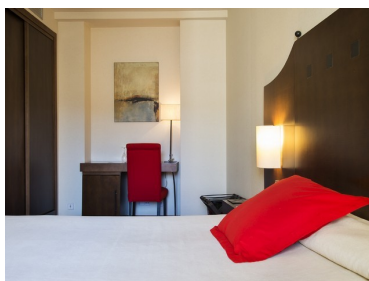
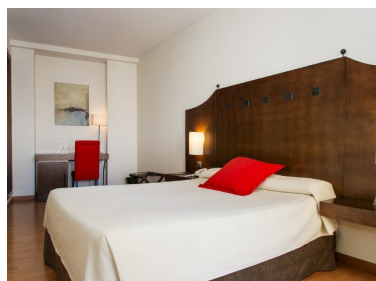
Número de escalones: Más de 3

Altura del escalón en cm: 18

✓ Pasamanos

Habitación adaptada

✓ Habitación adaptada para discapacidad física



Número de habitaciones adaptadas: 3

Número / nombre de la habitación: 114 214, 314

Circulación cómoda hasta la habitación: Sí

Ancho de paso de la puerta: Mayor o igual que 78 cm

Área de maniobra mayor o igual que 150 cm de diámetro: Sí

Circulación en el interior de la habitación

Área de maniobra mayor o igual que 150 cm de diámetro: Delante del armario

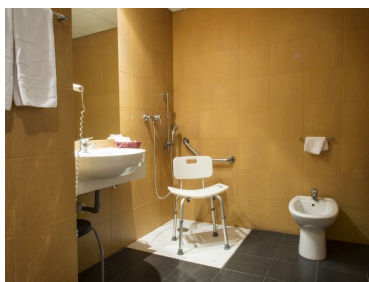
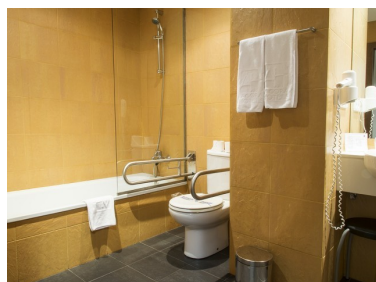
Espacio lateral a la cama: Sí

Espacio libre junto a la cama en habitación adaptada para discapacidad física

El espacio es mayor o igual que 90 cm: A la izquierda

Altura de la cama en cm (colchón incluido): 60

Cuarto de baño



Acceso sin desniveles: No

Ancho de paso de la puerta: Mayor o igual que 78 cm

Apertura de la puerta: Corredera

Espacio libre de giro mayor o igual que 150 cm de diámetro: Sí

Espacio libre de transferencia lateral al inodoro: No tiene suficiente espacio

Inodoro próximo a la ducha: No

Tiene barra(s) de apoyo: Sí

Datos

Barras de apoyo del inodoro: Lado izquierdo, lado derecho

Lavabo: Con grifo monomando, sin pedestal

✓ Bañera

Espacio de acercamiento mayor o igual que 80 cm: Sí

Barra(s) de apoyo en la bañera: No

Grifo monomando: Sí

Alcachofa regulable: Sí

Tabla de transferencia: No

Asiento de bañera homologado: No

✓ Ducha

Ducha a ras de suelo: Sí

Espacio de acercamiento mayor o igual que 80 cm: Sí

Barra(s) de apoyo en la ducha: Sí

Grifo monomando: Sí

Alcachofa regulable: Sí

Asiento de ducha: Sí

Tipo de asiento: Móvil

✓ Habitación adaptada para discapacidad visual

✓ Circulación cómoda hasta la habitación

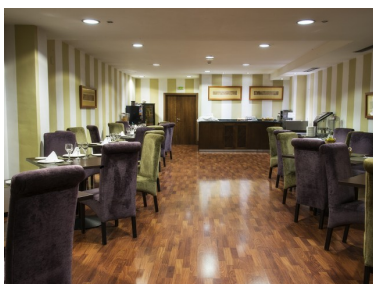
✓ Número de la habitación en tamaño grande y color contrastado

✓ Sin elementos que puedan suponer un obstáculo a personas con discapacidad visual

✓ Habitación adaptada para discapacidad auditiva

✓ Conexión a Internet

Áreas de restauración



Barra a altura adaptada para personas usuarias de silla de ruedas: No

Carta con textos grandes y color contrastado: No

✓ Menú para personas con necesidades alimentarias específicas (celiaquía, diabetes, alergias...)

✓ Disponible servicio en mesa

Mesas accesibles: Sí

Aseo adaptado en zonas comunes

✓ Aseo para PMR

Acceso sin desniveles: Sí

Ancho de paso de la puerta: Mayor o igual que 78 cm

Apertura de la puerta: Hacia el interior

Espacio libre de giro mayor o igual que 150 cm de diámetro: Sí

Espacio libre de transferencia lateral al inodoro: Sí

El espacio es mayor o igual que 80 cm: Lado izquierdo

Altura del asiento del inodoro: Estándar (entre 40 y 45 cm)

Tiene barra(s) de apoyo: Sí

Datos

Barras de apoyo del inodoro: Lado izquierdo, lado derecho

Lavabo: Con grifo monomando, sin pedestal

Servicios y equipamientos

Se proporciona información suficiente sobre las medidas de accesibilidad del recurso turístico: No

Visitas o actividades adaptadas para personas con discapacidad: No

Bucle de inducción magnética: No

✓ Personal de atención al público

Formación de personal

Personal formado en atención a personas con discapacidad: No

Personal disponible para dar apoyo a personas con necesidades específicas: No

Personal con conocimientos de Lengua de Signos: No

Plaza de aparcamiento PMR

✓ Plaza de aparcamiento reservada PMR

Próxima al establecimiento: Sí

Perteneciente al establecimiento: Sí

Superficie de la plaza: Horizontal

Bien señalizada: Sí

Con dimensiones apropiadas: Sí

Entorno exterior

Pavimento homogéneo y antideslizante: No