



TRYP Medea Mérida Hotel

Alojamientos — Hoteles / apartoteles / hostales / pensiones



Dirección

Avenida de Portugal , s/n 06800
Mérida, Badajoz (Extremadura)
España

Contacto

Tlfno 912 76 47 47
tryp.medea@melia.com
<https://www.melia.com/es/hotel/es/espana/merida/tryp-merida-medea-hotel/index.html>

Creado por

PREDIF Técnico 3 06/04/2018

Última modificación por

PREDIF Técnico 3
06/04/2018



La información sobre la accesibilidad de este recurso turístico ha sido proporcionada por los usuarios

Información general

Hotel de negocios y placer en la ciudad de Mérida. Excelentes instalaciones para reuniones, habitaciones espaciosas y luminosas. Situado en una tranquila zona residencial, pero cerca de todo el bullicio.

Entrada

Acceso: Con resalte, rampa móvil (disponible bajo demanda), ascensor / ascensores

✓ Nombre del recurso turístico visible y legible

La entrada analizada es: La principal

Ancho de paso de la puerta de entrada: Mayor o igual que 78 cm

Zona de atención al público

✓ Mostrador de atención al público



- ✓ Próximo a la entrada

Circulación interior

Circulación con silla de ruedas: Total

Iluminación adecuada: Sí

- ✓ Sin elementos que puedan suponer un obstáculo a personas con discapacidad visual

Hay rótulos de señalización: Sí

- ✓ Establecimiento de varias plantas

Itinerario vertical

El tránsito entre plantas se realiza mediante: Ascensor / ascensores, escalones / escalera

Datos del ascensor

Dimensión de la cabina: Grande

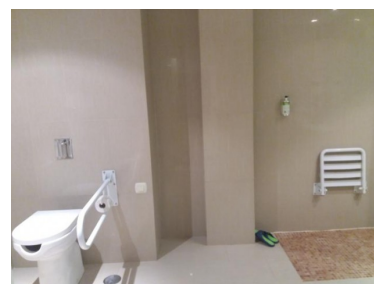
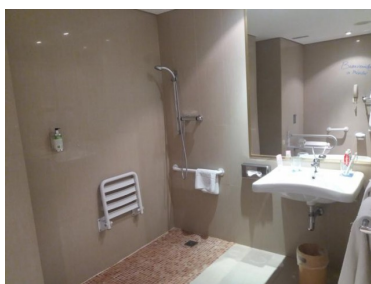
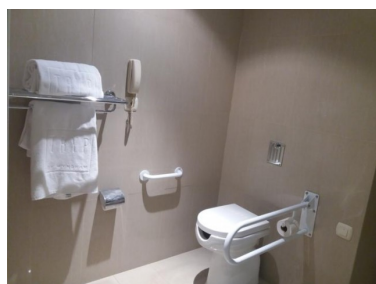
- ✓ Con información sonora
- ✓ Con información visual

Botones del ascensor: En altorrelieve

- ✓ Botones a altura adecuada para personas en silla de ruedas

Habitación adaptada

- ✓ Habitación adaptada para discapacidad física



Número de habitaciones adaptadas: 3

Número / nombre de la habitación: 126, 127, 128

Circulación cómoda hasta la habitación: Sí

Ancho de paso de la puerta: Mayor o igual que 78 cm

Área de maniobra mayor o igual que 150 cm de diámetro: Sí

Circulación en el interior de la habitación

Área de maniobra mayor o igual que 150 cm de diámetro: Delante de la puerta del cuarto de baño

Espacio lateral a la cama: Sí

Espacio libre junto a la cama en habitación adaptada para discapacidad física

El espacio es mayor o igual que 90 cm: A la derecha, a la izquierda

Altura de la cama en cm (colchón incluido): 50

Cuarto de baño

Acceso sin desniveles: Sí

Ancho de paso de la puerta: Mayor o igual que 78 cm

Apertura de la puerta: Corredera

Espacio libre de giro mayor o igual que 150 cm de diámetro: Sí

Espacio libre de transferencia lateral al inodoro: Sí

El espacio es mayor o igual que 80 cm: Lado izquierdo, lado derecho

Altura del asiento del inodoro: Alta (mayor o igual que 45 cm)

Inodoro próximo a la ducha: Sí

Tiene barra(s) de apoyo: Sí

Datos

Barras de apoyo del inodoro: Lado izquierdo, lado derecho

Lavabo: Con grifo monomando

✓ Ducha

Ducha a ras de suelo: Sí

Espacio de acercamiento mayor o igual que 80 cm: Sí

Barra(s) de apoyo en la ducha: Sí

Grifo monomando: No

Alcachofa regulable: Sí

Asiento de ducha: Sí

✓ Habitación adaptada para discapacidad visual

✓ Circulación cómoda hasta la habitación

✓ Señales de emergencia sonoras

✓ Habitación adaptada para discapacidad auditiva

✓ Conexión a Internet

Áreas de restauración

Barra a altura adaptada para personas usuarias de silla de ruedas: No

Carta con textos grandes y color contrastado: No

- ✓ Menú para personas con necesidades alimentarias específicas (celiaquía, diabetes, alergias...)
- ✓ Disponible servicio en mesa

Aseo adaptado en zonas comunes

- ✓ Aseo para PMR

Acceso sin desniveles: Sí

Ancho de paso de la puerta: Mayor o igual que 78 cm

Apertura de la puerta: Hacia el exterior

Espacio libre de giro mayor o igual que 150 cm de diámetro: Sí

Espacio libre de transferencia lateral al inodoro: Sí

Altura del asiento del inodoro: Alta (mayor o igual que 45 cm)

Tiene barra(s) de apoyo: Sí

Datos

Barras de apoyo del inodoro: Lado izquierdo

Lavabo: Con grifo monomando

Servicios y equipamientos

Bucle de inducción magnética: No

- ✓ Personal de atención al público

Formación de personal

Personal formado en atención a personas con discapacidad: No

Personal disponible para dar apoyo a personas con necesidades específicas: Sí

Personal con conocimientos de Lengua de Signos: No

Plaza de aparcamiento PMR

- ✓ Plaza de aparcamiento reservada PMR

Próxima al establecimiento: Sí

Perteneciente al establecimiento: Sí

Superficie de la plaza: Horizontal

Bien señalizada: Sí

Con dimensiones apropiadas: Sí

Entorno exterior

Aceras: Sin obstáculos

Pavimento homogéneo y antideslizante: Sí