




ALCAZABA DE MÉRIDA



Fachada

 **Dirección:** Plaza de Roma, s/n
06800 Mérida (Badajoz)



Información General

La alcazaba era el antiguo castillo árabe de Mérida junto al río. Fue la primera alcazaba construida por los árabes en España. Tiene más de 1.200 años. La muralla es casi cuadrada y tiene muchas torres. Los árabes construyeron la muralla con piedras de edificios más antiguos de los romanos y los visigodos. Tiene también un aljibe, que era un depósito de agua traída desde el río.



Atención al público y otra información de interés

- Puedes entrar con perro de asistencia.
- Puedes comprar una entrada para entrar en todos los monumentos de Mérida.
- La entrada para personas con discapacidad, mayores y jóvenes es más barata.

Discapacidad Intelectual

Salas

- Es fácil encontrar la taquilla cuando llegas a la alcazaba
- La alcazaba no tiene folletos en lectura fácil.
- Cada objeto de la exposición tiene un cartel que explica lo que es.
- Hay escalones y rampas dentro de la alcazaba. Solo hay escaleras para subir a la muralla.
- Es fácil recorrer la alcazaba.

- No hay bancos para descansar en la alcazaba.
- No hay zonas oscuras que pueden dar miedo en el recorrido de la alcazaba.

Acceso

- La entrada principal al recinto es accesible, sin desniveles.
- La puerta tiene un ancho libre de paso de 1 m y permanece siempre abierta en horario de visitas.

Taquilla de venta de entradas

- El mostrador de atención al público tiene una altura de 90 cm y no permite la aproximación frontal de una persona en silla de ruedas.
- Desde la taquilla hasta el acceso a la Alcazaba el itinerario es accesible y existe un espacio adecuado para la circulación y maniobra de usuarios de silla de ruedas.

Accesibilidad Física

Alcazaba

- El pavimento es de tramex (rejilla) y el recorrido tiene 1,60 m de ancho y un pasamanos a cada lado a una altura de 1 m.
- Después hay unas losas de piedra irregulares que forman un escalón, y a continuación empieza un camino de canto rodado e irregular de unos 9 m de longitud y un camino de tierra compacta durante el resto del recorrido, con diferentes inclinaciones.
- La muralla no es accesible, ya que para acceder a ella existe una escalera.

Accesibilidad Visual

Acceso

- La puerta de acceso al recinto está siempre abierta en horario de visita.
- No hay escalones o desniveles que dificulten el paso.

Alcazaba

- Al principio el pavimento es de tramex o rejilla, lo que puede dificultar la deambulaci3n de una persona con discapacidad visual.
- En el resto del recorrido el pavimento es de canto rodado y de tierra compacta.
- La escalera para acceder a la muralla tiene 2 tramos de 10 y 11 escalones, con un rellano intermedio de 95 cm de longitud y 1,05 m de ancho.
- Los escalones tienen una huella de 28 cm y una altura de 19 cm. A ambos lados de la escalera hay un muro a 90 cm de altura.
- El principio y final de las escaleras no se ha se1alizado con una franja de pavimento de color contrastado y textura distinta.
- El borde de los pelda1os no se ha se1alizado con una franja antideslizante de color contrastado.

Accesibilidad Auditiva

Información y orientación

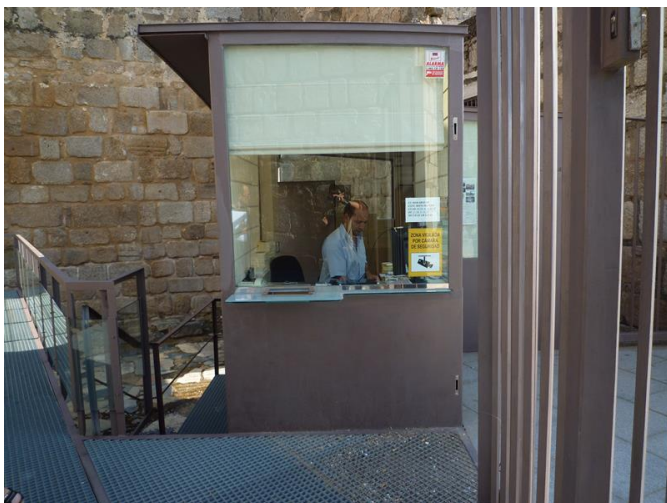
- Existen paneles informativos durante todo el recorrido, con un mapa de situación.
- Tienen a disposición del visitante un folleto con información sobre el monumento.

Aseos

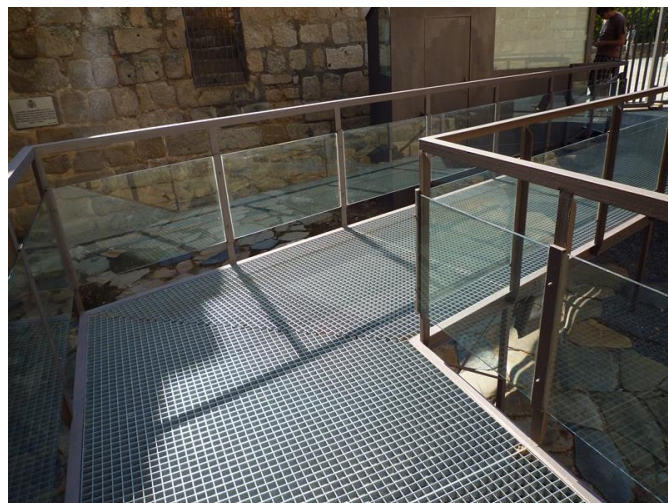
- Las puertas de los aseos no tienen un sistema de cierre con una señal visual de “ocupado o libre”, ni una banda libre inferior que permita ver si hay alguien en su interior.

Estancias	Ubicación	Tipo de itinerario	Características destacables
Señalización	Paneles en el recorrido		<ul style="list-style-type: none"> • Rótulos de mismo formato: Sí. • Altura media: 60 cm – 1 m. Tamaño de letra: 1 cm. • Textos e iconos de color contrastado: No. • Textos e iconos en braille y altorrelieve: No. • Iconos homologados: Sí.
Aseos comunes			<ul style="list-style-type: none"> • No existe una cabina de aseo común adaptado.

 **FOTOS**



Taquilla



Pasarela de acceso



Recorrido interior



Recorrido por la muralla