



MUSEO DE LA AUTOMOCIÓN DE SALAMANCA



Fachada principal y acceso al edificio.

-  **Dirección:** Plaza Mercado Viejo, s/n
37008 Salamanca (Salamanca)
-  **Teléfono:** 923 260 293
-  **E-mail:** info@museoautomocion.com
-  **Web:** www.museoautomocion.com



Información General

El Museo de la Historia de la Automoción de Salamanca expone coches y motos antiguos. El museo tiene muchos coches y motos de muchas marcas, tanto antiguas como actuales. Además, también expone objetos y piezas relacionados con los coches y las motos. Incluso hay obras de arte para entender los cambios de estos medios de transporte a lo largo de los años. Además, hay exposiciones temporales, charlas y otras actividades sobre los coches y las motos. El museo también está abierto para investigadores.

El museo tiene 3 plantas: el sótano, la planta baja y la planta 1. Hay un ascensor para subir y bajar de una planta a otra.



Atención al público y otra información de interés

Atención al público

- Las personas de atención al público han hecho cursos para aprender las necesidades de las personas con discapacidad.
- Nadie en el museo sabe lengua de signos para personas sordas.
- Puedes entrar con perro de asistencia.
- Es fácil ver los precios de las entradas del museo.
- Las personas con discapacidad tendrán derecho a una entrada general, no existen descuentos.

Visitas guiadas

- Hay visitas guiadas para grupos de personas con discapacidad. Debes reservar la visita guiada.
- Llama al teléfono de información para reservar la visita guiada adaptada.

Discapacidad Intelectual

Museo

- Es fácil encontrar el mostrador de atención al público cuando entras al museo.
- Cada coche y cada moto de la exposición tiene un cartel que explica los detalles más importantes.
- El museo tiene 3 plantas: el sótano, la planta baja y la planta 1. Hay un ascensor para subir y bajar de una planta a otra.
- Hay carteles fáciles que indican el camino hacia las salas de exposición.
- Es fácil recorrer el museo.
- Hay bancos para descansar en las salas de exposición.
- No hay zonas oscuras que puedan dar miedo en el recorrido del museo.
- Los cuartos de baño están en la planta baja. Los cuartos de baño tienen en la entrada las figuras de un hombre y una mujer y la palabra "Aseos".
- Los botones del ascensor son fáciles de ver y tiene ayudas para personas con discapacidad visual, como braille o colores.

Acceso y zona de atención al público

- La calle por la que se accede al establecimiento es peatonal. Tiene un ancho libre de paso de 1,50 m.
- La entrada principal del establecimiento es accesible.
- Ésta tiene dos puertas contiguas de características similares. Son de vidrio, de doble hoja y abren hacia dentro (puerta 1ª) y hacia ambos lados (2ª puerta). Su ancho libre de paso es de 80 cm. No están señalizadas con dos franjas horizontales de color contrastado.
- Entre las puertas contiguas hay un felpudo fijo al suelo.
- El itinerario hasta la zona de atención al público es sin desniveles.
- Ancho mínimo de paso del itinerario hasta la zona de atención al público: 1,50 m. Hay elementos voladizos no proyectados hasta el suelo: No.
- El mostrador de atención al público tiene dos alturas: No. Altura del mostrador NO adaptado: 1,14 m. Dispone de bucle de inducción magnética: No.



Accesibilidad Física

Salas de exposiciones

Ubicación e itinerarios

- La salas de exposiciones del museo están distribuidas en las plantas 1, baja y -1.
- Tipo de acceso: sin desniveles o con ascensor para las plantas inferior y superior.
- Desde la recepción hasta el comienzo de la exposición, el suelo tiene un ligero desnivel, con dos tramos de 1,55 y 5 m de longitud, cada uno con una inclinación del 11%. Su ancho libre de paso es de 1,65 m. El pavimento es antideslizante.

Características de las salas de exposiciones

- Acceso: sin desniveles.
- Ancho de paso del acceso: 1,80 m.
- Desniveles: No.
- Ancho del espacio de circulación: 1,80 m.
- Tipo de suelo: homogéneo.
- Zonas de descanso con bancos: bancos sin reposabrazos.
- Altura de maquetas, expositores y vitrinas horizontales: 1,55 m.
- Las maquetas, expositores y vitrinas horizontales permiten la aproximación frontal de usuarios de silla de ruedas: No.

Aseo reservado para PMR

- En el establecimiento hay 1 cabina de aseo para usuarios de silla de ruedas, situada en baja. No está señalizada con el Símbolo Internacional de Accesibilidad (SIA). Se accede al aseo por un itinerario accesible: Sí.

Cabina de aseo adaptado

- Puerta: corredera con un ancho libre de paso de 86 cm.
- Diámetro libre de giro en interior: Ø 1,50 m.
- Tipo de pomo: tirador horizontal.
- Cerrojo se abre desde el exterior: Sí.
- Tipo de iluminación: con interruptor.
- En el interior hay un sistema de solicitud de ayuda: No.

Lavabo

- Ubicación: dentro de la cabina.
- Tipo de grifo: monomando.
- Altura libre bajo el lavabo: 80 cm.
- Fondo libre bajo el lavabo: 40 cm.
- Altura del borde inferior del espejo: 92 cm. Está inclinado: Sí.
- Altura de los accesorios: máxima 1,10 m, mínima 90 cm.

Inodoro

- Espacio de acceso al inodoro: frontal 95 cm, lateral derecho 1,27 m.
- Altura del asiento: 40 cm.
- Tipo y altura de mecanismo de descarga: presión en pared a 1 m de altura.
- En lado derecho, tipo de barra y altura: abatible a 87 cm.
- En lado izquierdo, tipo de barra y altura: fija a 88 cm.
- Separación entre barras: 61 cm.



Accesibilidad Visual

Salas de exposiciones

Ubicación e itinerarios

- Se accede a las distintas salas de exposiciones sin desniveles o por medio del ascensor. Desde el mostrador de recepción hasta el principio de la exposición hay un tramo del suelo con una ligera

inclinación.

Características de las salas de exposición

- Puertas de color contrastado: no hay.
- Desniveles: No.
- Tipo de suelo: homogéneo.
- Tipo de iluminación: suficiente, no homogénea.
- Elementos voladizos: No.
- La mayoría de los elementos de la exposición cuentan con información en braille. Además, se permite a las personas con discapacidad visual tocar la mayoría de los elementos expositivos (vehículos).
- Elementos interactivos accesibles para personas con discapacidad visual: No.

Rótulos descriptivos de la exposición

- Material de soporte: papel.
- Contraste cromático entre textos y fondo: Sí.
- Fuente de fácil lectura: Sí.
- Tamaño de la letra: máxima 1,10 m, mínima 90 cm.



Accesibilidad Auditiva

Información y orientación

- Rótulos de señalización informativos y direccionales: Sí.
- Rótulos fácilmente identificables con la vista: Sí.
- Señales de evacuación: sonoras.

Salas de exposiciones

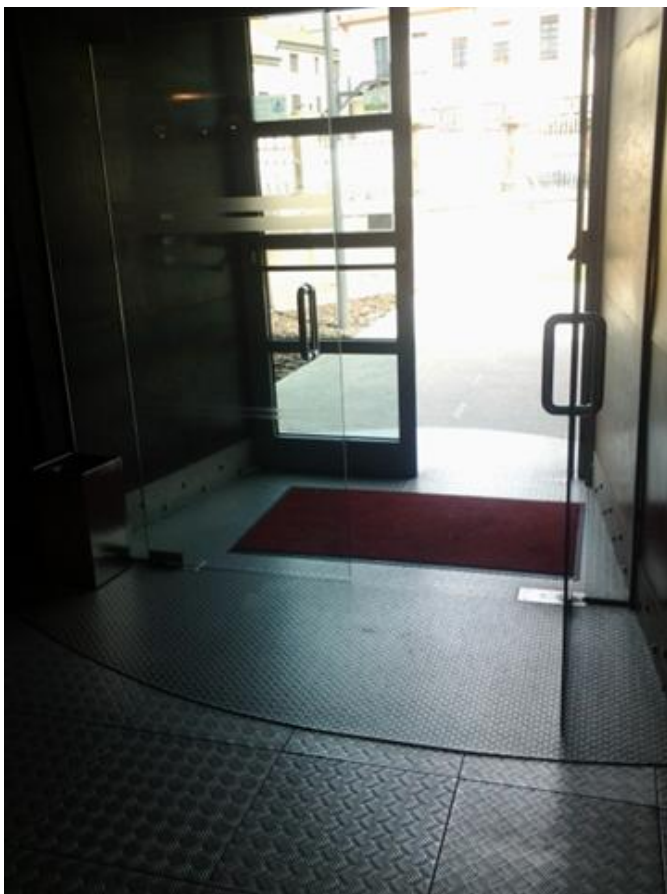
- Folleto con los contenidos de la exposición: no hay.
- Folleto que indica el itinerario sugerido de la visita: no hay.
- La narración, los diálogos y los sonidos del vídeo están subtítulos: No.

Aseos

- Sistema de cierre de puertas con una señal visual de ocupado o libre: Sí.
- Puertas de cabina con una banda libre inferior que permite visualizar si hay alguien dentro: Sí.

Estancias	Ubicación	Tipo de itinerario	Características destacables
Escalera del edificio	Plantas que comunica: todas.	Con ascensor alternativo.	<ul style="list-style-type: none"> • Tipo de escalera: interior. • Suelo de textura y color distinto en inicio y final: sí, color distinto en inicio y final. • Altura de los escalones: 19 cm. • Fondo de huella: 30 cm. • Con tabica: Sí. • Con bocel: No. • Huella de pavimento antideslizante: Sí. • Borde de escalones con franja de señalización: sí, con franja antideslizante. • Zócalo de protección lateral: No. • Los pasamanos son dobles: No. • Altura de pasamanos: 1 m. • Hueco bajo escalera protegido: No.
Ascensor	Plantas que comunica: todas.	Accesible.	<ul style="list-style-type: none"> • Altura de los botones exteriores: 1,20 m. • Ancho de la puerta: 80 cm. • Ancho y fondo de cabina: 1,12 m x 1,44 m. • Altura de la botonera interior: superior 1,06 m, inferior 85 cm. • Altura del pasamanos: 97 cm. • Espejo frente a la puerta: No. • Suelo de textura y color distinto frente a puerta: No. • Cabina con señales sonoras: en interior de cabina. • Botones con números en altorrelieve y braille: No, sólo color contrastado. • Cabina con señales visuales: en interior de cabina. • Botón de emergencia con testigo luminoso que confirme el registro de la llamada: Sí.
Salón de eventos	Planta 1ª (depende del evento se puede modificar el tamaño de la sala).	Accesible con ascensor alternativo a las escaleras.	<ul style="list-style-type: none"> • No dispone de plazas reservadas para PMR, se proporcionan con previo aviso. • No está equipada con un bucle de inducción magnética.
Señalización	General del establecimiento.		<ul style="list-style-type: none"> • Rótulos de mismo formato: Si. • Altura de los rótulos: 1,75 m y 2,50 m. • Tamaño de letra: 3 cm. • Textos e iconos de color contrastado: Sí. • Textos e iconos en braille y altorrelieve: No. • Iconos homologados: No.

 **FOTOS**



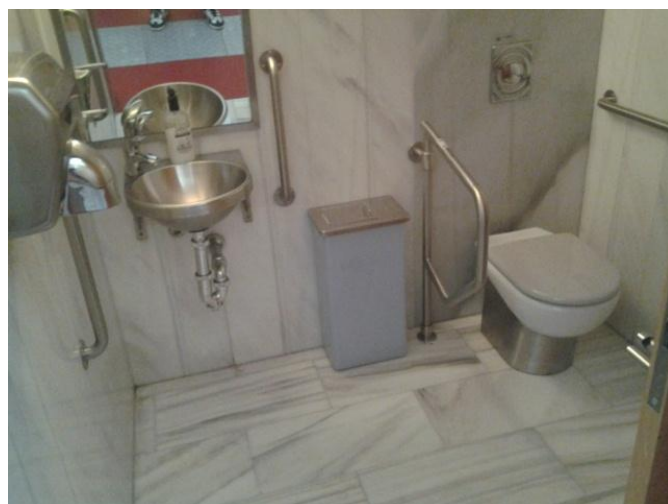
Puertas de entrada al interior del museo.



Mostrador de recepción y taquilla.



Circulación por el interior de la exposición.



Cabina de aseo para PMR