


A GRELLA



Fachada y entorno del edificio

Dirección: C/ Vintecinco de Xullo, 35

 15704 Santiago de Compostela (A Coruña)

 **Teléfono:** 981 580 266

 **E-mail:** info@campingascancelas.com

 **Web:** www.agrella.es



Información General

El restaurante está especializado en carnes y pescados hechos a la parrilla. También tiene una amplia carta de vinos.

El restaurante está en la planta 1 del edificio. Hay escaleras y una entrada por detrás para personas en silla de ruedas. El restaurante no tiene escalones ni rampas dentro. Hay un cuarto de baño adaptado para personas en silla de ruedas. No tiene aparcamiento o garaje propio para los clientes.

Atención al público y otra información de interés

- Nadie en el restaurante sabe lengua de signos para personas sordas.
- Puedes entrar con perro de asistencia.
- No tienen carta con los platos escritos en braille para personas ciegas.
- El restaurante prepara platos para personas celíacas (con problemas para comer pan y cereales) diabéticas (con problemas de azúcar) y vegetarianas (no comen carne). En este caso, debes llamar y avisar antes.
- No hay un plan para personas con discapacidad en caso de peligro o emergencia.

Discapacidad Intelectual

- Los cuartos de baño están en la planta baja y tienen en la entrada un cartel con las figuras de un hombre, una mujer y una persona en silla de ruedas.

Acceso y zona de atención al público

- El establecimiento no cuenta con aceras desde el aparcamiento. - La entrada principal del establecimiento tiene una escalera sin itinerario alternativo accesible. - Hay otra entrada alternativa en la zona trasera del establecimiento con acceso directo a bar. El acceso es con rampa. - La rampa es accesible, tiene un tramo de 62 cm de longitud, con una inclinación de 3,5%. Su ancho libre de paso es de 1,30 m y no dispone de un doble pasamanos a cada lado prolongado en los extremos. El inicio y final de la rampa no está señalizado con una franja de textura distinta y color contrastado que alerta del desnivel. - Esta tiene una puerta parcialmente acristalada de doble hoja y abre hacia dentro. Su ancho libre de paso es de 1,15 m. - La puerta no tiene un timbre de llamada - Después de la puerta hay un felpudo fijo al suelo. - El itinerario hasta la zona de atención al público es accesible sin desnivel

Accesibilidad Física

Bar

Ubicación e itinerario

- El bar está situado en la primera planta y el itinerario es accesible sin desniveles

Características

- Desniveles: no existen Ancho mín. del espacio de circulación: 1,20 m Tipo de suelo: homogéneo y antideslizante Suelo enmoquetado: no y no dificulta el rodamiento de la silla de ruedas Barra de doble altura: no Altura de la barra no adaptada: 1,07 m Barra con bancos: sí, móviles Altura máx. y mín. de los bancos de la barra: 76 cm

Salón comedor

Ubicación e itinerario

- El salón comedor está situado en la primera planta y el itinerario es accesible sin desniveles

Características

- Desniveles: no existen Ancho mín. del espacio de circulación: 1,20 m Tipo de suelo: homogéneo y antideslizante Suelo enmoquetado: no y no dificulta el rodamiento de la silla de ruedas Tipo de mesas: móviles, rectangulares con pata central sin travesaño Tipo de aproximación a la mesa con la silla de ruedas: frontal Altura de la mesa: 76 cm Altura, fondo y ancho del espacio de aproximación frontal: 72 cm, 43 cm, 80 cm

Aseo adaptado

- En el establecimiento hay una cabina de aseo para usuarios de silla de ruedas situada en primera planta. No está señalizada con el Símbolo Internacional de Accesibilidad (SIA) y se accede por un itinerario accesible. - La cabina de aseo adaptado se corresponde con el aseo de señoras pero no tiene barras.

Puerta general de aseos

- Puerta general de los aseos: abre hacia dentro con ancho de paso de 90 cm Tipo de pomo: manilla

Cabina de aseo adaptado

- Nº de cabinas adaptadas: 1 Está señalizada con el SIA: no Puerta: corredera con un ancho de 87 cm Diámetro libre de giro en interior: Ø1,40 m Tipo de pomo: tirador vertical Cerrojo se abre desde el

exterior: sí Tipo de iluminación: con sensor En el interior hay un sistema de solicitud de ayuda: no

Lavabo

- Ubicación: dentro de cabina Tipo de grifo: de presión Altura libre bajo el lavabo: 30 cm Fondo libre bajo el lavabo: 72 cm Altura del borde inferior del espejo: 1,21 m, no inclinado Altura de los accesorios: 87 cm a 1,33 m

Inodoro

- Espacio de acceso al inodoro: izquierdo 1 m y frontal 72 cm Altura del asiento: 41 cm Tipo y altura de mecanismo de descarga: presión en cisterna a 73 cm En lado derecho, tipo de barra y altura: no hay En lado izquierdo, tipo de barra y altura: abatible a 57 y 73 cm



Accesibilidad Visual

Bar

Ubicación e itinerarios

- El bar está situado en la primera planta a continuación de la puerta de entrada. El itinerario desde la entrada hasta la barra es accesible sin desniveles

Características

- Puertas de color contrastado: sí Puertas de vidrio con marcas de color contrastado: sí Desniveles: no existen Tipo de suelo: homogéneo y antideslizante Suelo enmoquetado: no y no dificulta el desplazamiento de personas con discapacidad visual Elementos voladizos: no hay Tipo de iluminación: homogénea Barra del bar con iluminación dirigida: sí

Salón Comedor

Ubicación e itinerarios

- El salón comedor está situado en la primera planta a continuación de la zona de bar. El itinerario desde el bar hasta el salón es accesible

Características

- Puertas de color contrastado: no hay Puertas de vidrio con marcas de color contrastado: sí Desniveles: no existen Tipo de suelo: homogéneo y antideslizante Suelo enmoquetado: no y no dificulta el desplazamiento de personas con discapacidad visual Elementos voladizos: no hay Tipo de iluminación: homogénea Mesas con iluminación dirigida: sí



Accesibilidad Auditiva

Información y orientación

- Rótulos de señalización informativos y direccionales: si hay Rótulos fácilmente identificables con la vista: no Señales de evacuación: no existen

Salón comedor

- Mesas redondas disponibles: no Información escrita del menú del día: sí, anexo a la carta

Aseos

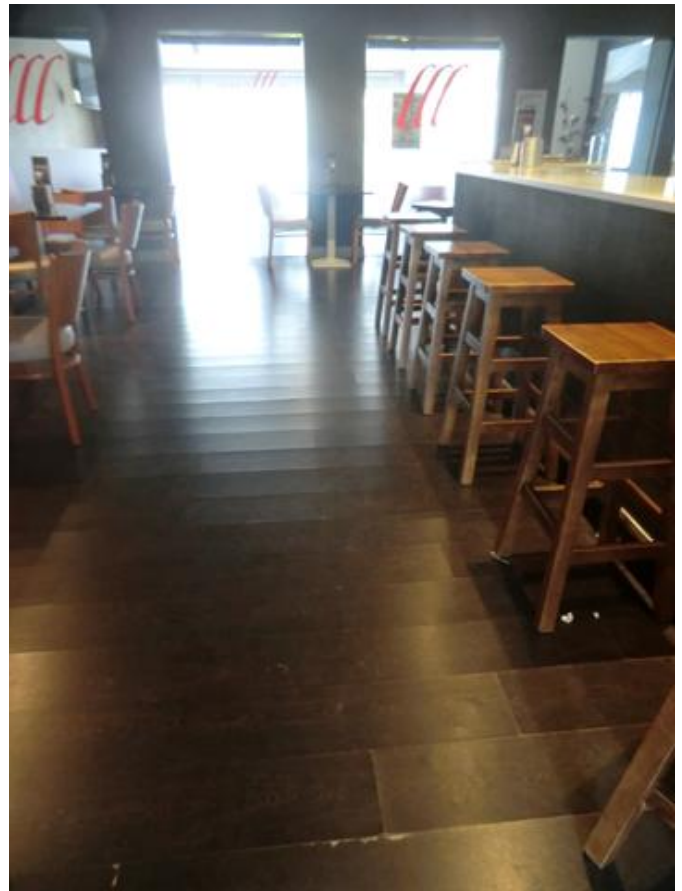
- Sistema de cierre de puertas con una señal visual de ocupado o libre: no Puertas de cabina con una banda libre inferior que permite visualizar si hay alguien dentro: no

Estancias	Ubicación	Tipo de itinerario	Características destacables
Aparcamiento	Exterior	Practicable, no plazas PMR	<ul style="list-style-type: none"> Tipo de pavimento: asfalto , homogéneo y antideslizante Número de plazas de estacionamiento reservadas para PMR: 0
Escalera del edificio	Aparcamiento con establecimiento	Con entrada alternativa	<ul style="list-style-type: none"> Tipo de escalera: exterior Suelo de textura y color distinto en inicio y final: No Altura de los escalones: 17 cm. Fondo de huella: 28 cm Con tabica: Sí Con bocel: No Huella de pavimento antideslizante: Sí Borde de escalones con franja de señalización: No Zócalo de protección lateral: ambos lados Pasamanos en: ambos lados Tipo de pasamanos: sencillo Altura de Pasamanos: 98 cm Hueco bajo escalera protegido: No hay
Terraza	Exterior	Accesible	<ul style="list-style-type: none"> Espacio adecuado para la circulación con la silla de ruedas: Sí Altura de mesa: 74 cm Altura bajo mesa: 73 cm Ancho bajo mesa: 44 cm Fondo bajo mesa: 80 cm
Señalización	Solo en aseos	Practicable	<ul style="list-style-type: none"> Rótulos de mismo formato: Sí Altura de los rótulos: 1,61 m – 2,40 m Tamaño de letra: 8 cm Textos e iconos de color contrastado: Sí Textos e iconos en: braille y altorrelieve Iconos homologados: No

 **FOTOS**



Puerta de acceso al interior del restaurante



Zona de bar



zona de masas, salón comedor



Aseo adaptado para PMR