


AUDITORIO DE GALICIA




Rampa de acceso al interior del restaurante

Dirección: Avda. do Burgo das Nacións

 15705 Santiago de Compostela (A Coruña)

 **Teléfono:** 981 554 366

 **E-mail:** restauranteauditorio.stg@gmail.com



Información General

El restaurante está en el Auditorio de Galicia y tiene vistas al lago interior.

El restaurante está dentro del Auditorio en la planta 1. Hay escaleras y plataforma salvaescaleras para subir. El restaurante tiene una zona de bar, una cafetería y el comedor. Los cuartos de baño están en la planta baja del Auditorio. El Auditorio tiene aparcamiento con 2 plazas reservadas para personas con discapacidad física.

Atención al público y otra información de interés

- Nadie en el restaurante sabe lengua de signos para personas sordas.
- Puedes entrar con perro de asistencia.
- No tienen carta con los platos escritos en braille para personas ciegas.
- El restaurante prepara platos para personas celíacas (con problemas para comer pan y cereales) diabéticas (con problemas de azúcar) y vegetarianas (no comen carne). En este caso, debes llamar y avisar antes.
- No hay un plan para personas con discapacidad en caso de peligro o emergencia.

Discapacidad Intelectual

- Los cuartos de baño están en la planta baja y tienen en la entrada un cartel con las figuras de un hombre, una mujer y una persona en silla de ruedas.

Acceso y zona de atención al público

- La acera por la que se accede al establecimiento está rebajada mediante rampa. Tiene un ancho libre de paso mayor de 1,20 m. - La rampa es practicable, tiene un tramo de 1,60 m de longitud, con una inclinación del 14%. Su ancho libre de paso es de 2 m y no dispone de pasamanos. El inicio y final de la rampa no está señalizado con una franja de textura y color contrastado que alerte del desnivel. - La entrada principal del establecimiento no presenta desniveles. - Ésta tiene dos puertas contiguas de características similares. Son parcialmente acristaladas, de doble hoja y abren hacia fuera. Su ancho libre de paso es de 1,60 m. No están señalizadas con franjas horizontales de color contrastado. - El itinerario hasta la zona de atención al público es accesible sin desniveles.

Accesibilidad Física

Bar

Ubicación e itinerario

- El bar está situado en la planta primera y el itinerario es practicable por medio de una plataforma salvaescaleras.

Características

- Desniveles: no existen Ancho mín. del espacio de circulación: 1,20 m Tipo de suelo: homogéneo y antideslizante Suelo enmoquetado: no y no dificulta el rodamiento de la silla de ruedas Barra de doble altura: no Altura de la barra no adaptada: 1,10 m Barra con bancos: no

Salón comedor

Ubicación e itinerario

- El salón comedor está situado en la planta primera y el itinerario es practicable por medio de una plataforma salvaescaleras. Se corresponde también con la zona de bar/cafetería.

Características

- Desniveles: no existen Ancho mín. del espacio de circulación: 1,20 m Tipo de suelo: homogéneo y antideslizante Suelo enmoquetado: no y no dificulta el rodamiento de la silla de ruedas Tipo de mesas: móviles, cuadradas con pata central y rectangulares de dos patas sin travesaño Tipo de aproximación a la mesa con la silla de ruedas: frontal Altura de la mesa: 70 cm Altura, fondo y ancho del espacio de aproximación frontal: 70 cm, 80 cm y 80 cm

Aseo adaptado

- En el establecimiento hay 2 cabinas de aseo para usuarios de silla de ruedas, situadas en planta baja. Están señalizadas con el Símbolo Internacional de Accesibilidad (SIA) y se accede a ellas por un itinerario accesible. - Son dos cabinas independientes que se corresponden con el aseo de señoras y caballeros.

Cabina de aseo adaptado analizado, correspondiente al aseo de señoras

- Nº de cabinas adaptadas: 1 Está señalizada con el SIA: sí Puerta: corredera con un ancho de 83 cm Diámetro libre de giro en interior: Ø 1,5 m Tipo de pomo: tirador vertical Cerrojo se abre desde el exterior: sí Tipo de iluminación: con interruptor En el interior hay un sistema de solicitud de ayuda: no

Lavabo

- Ubicación: dentro de cabina Tipo de grifo: monomando Altura libre bajo el lavabo: 66 cm Fondo libre

bajo el lavabo: 60 cm Altura del borde inferior del espejo: 80 cm, no inclinado Altura de los accesorios: 95 cm - 1 m

Inodoro

- Espacio de acceso al inodoro: derecho 75 cm y frontal 1,20 m Altura del asiento: 41 cm Tipo y altura de mecanismo de descarga: presión en cisterna a 74 cm En lado derecho, tipo de barra y altura: abatible a 52 - 72 cm En lado izquierdo, tipo de barra y altura: fija en L invertida a 84 cm Separación entre barras: 70 cm



Accesibilidad Visual

Bar

Ubicación e itinerarios

- El bar está situado en la planta primera, a continuación de la puerta de entrada. El itinerario desde la entrada hasta la barra es practicable por escaleras.

Características

- Puertas de color contrastado: no hay Puertas de vidrio con marcas de color contrastado: no Desniveles: no existen Tipo de suelo: homogéneo y antideslizante Suelo enmoquetado: no y no dificulta el desplazamiento de personas con discapacidad visual Elementos voladizos: no hay Tipo de iluminación: homogénea Barra del bar con iluminación dirigida: sí

Ubicación e itinerarios

- El salón comedor está situado en la planta primera, a continuación de la puerta de entrada. El itinerario desde la entrada hasta el salón comedor es practicable por escaleras.

Características

- Puertas de color contrastado: no hay Puertas de vidrio con marcas de color contrastado: no Desniveles: no existen Tipo de suelo: homogéneo y antideslizante Suelo enmoquetado: no y no dificulta el desplazamiento de personas con discapacidad visual Elementos voladizos: no hay Tipo de iluminación: homogénea Mesas con iluminación dirigida: sí



Accesibilidad Auditiva

Información y orientación

- Rótulos de señalización informativos y direccionales: sí hay, sólo en aseos Rótulos fácilmente identificables con la vista: no Señales de evacuación: no existen

Salón comedor

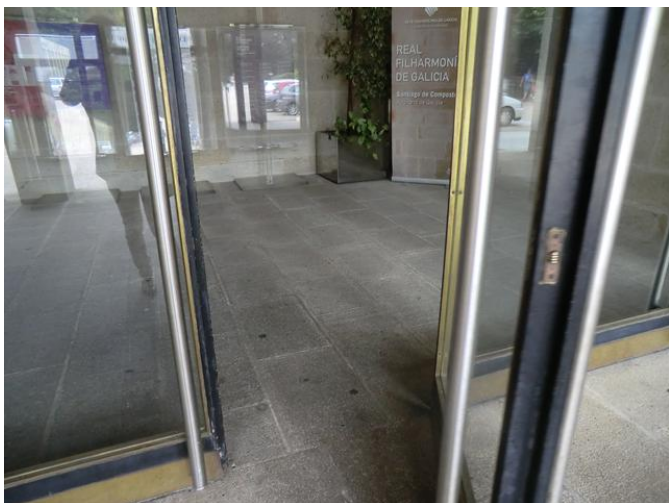
- Mesas redondas disponibles: no Información escrita del menú del día: sí, anexo a la carta

Aseos

- Sistema de cierre de puertas con una señal visual de ocupado o libre: no Puertas de cabina con una banda libre inferior que permite visualizar si hay alguien dentro: no

Estancias	Ubicación	Tipo de itinerario	Características destacables
Aparcamiento	Exterior	Accesible	<ul style="list-style-type: none"> Tipo de pavimento: Asfalto, homogéneo y antideslizante Número de plazas de estacionamiento reservadas para PMR: 2 Señalizada con el SIA: en el pavimento y en vertical Ancho y fondo de la plaza: 2,20 m x 4,50 m Área de acercamiento lateral de 1,20 m de ancho: No
Escalera del edificio	Acceso a restaurante en primera planta	Accesible con plataforma salvaescaleras	<ul style="list-style-type: none"> Tipo de escalera: Interior Suelo de textura y color distinto en inicio y final: No Altura de los escalones: 17 cm Fondo de huella: 32 cm Con tabica: Sí Con bocel: Sí (2,5 cm) Huella de pavimento antideslizante: Sí Borde de escalones con franja de señalización: No Zócalo de protección lateral: Ambos lados Pasamanos en: Un lado Tipo de pasamanos: sencillo Hueco bajo escalera protegido: No hay
Señalización	Sólo en aseos		<ul style="list-style-type: none"> Rótulos de mismo formato: Sí Altura de los rótulos: 1,66 m Tamaño de letra: 15 cm Textos e iconos de color contrastado: Sí Textos e iconos en braille: No Textos e iconos en altorrelieve: No Iconos homologados: Sí

 **FOTOS**



Puerta de acceso al interior del restaurante



Zona de aparcamiento



zona de masas, salón comedor



Aseo adaptado para PMR