

HOTEL EUROSTARS SAN LÁZARO (H****)



Fachada principal

Dirección: Avda. Fernando de Casas
Novoa, s/n



15703 Santiago de Compostela (A
Coruña)



Teléfono: 981551000



Web: www.eurostarshotels.com



Información General

El hotel es un edificio moderno. Está cerca del Palacio de Congresos y Exposiciones de Santiago y a 10 minutos andando del centro de la ciudad.

Discapacidad Intelectual

- Es fácil encontrar el cuarto de baño y otros servicios comunes para todos los visitantes del hotel. Hay señales y carteles.
- Hay carteles en la escalera, en la salida de los ascensores y en todas las plantas para encontrar las habitaciones.
- Las habitaciones tienen un número en la puerta.
- Es fácil usar los botones del ascensor.
- No hay en las habitaciones folletos con información en lectura fácil sobre el hotel.
- El número de teléfono para llamar a recepción no se ve mejor ni es más grande que los demás.
- El hotel tiene información de la hora para desayunar, comer y cenar en el restaurante.
- Los cuartos de baño comunes están en la planta baja y tienen en la entrada un cartel con las figuras de un hombre, una mujer y una persona en silla de ruedas.

- La calle de acceso al establecimiento tiene una pendiente pronunciada, es amplia y está despejada de obstáculos.
- La entrada principal tiene 2 escalones de 17 cm de altura, pero existe una rampa como itinerario alternativo accesible.
- Los escalones no están señalizados con franjas antideslizantes de color contrastado en sus bordes.
- La rampa mide 2,60 m de ancho, 8 m de longitud y tiene una inclinación del 6,9%. Dispone de pasamanos a 1 m de altura.
- La puerta principal es automática, giratoria y tiene un ancho libre de paso de 90 cm. Existe una puerta alternativa de apertura manual, de doble hoja y que mide 80 cm de ancho cada una.
- Las puertas son de vidrio y están señalizadas con el logotipo del hotel sin suficiente contraste de color.
- El mostrador de atención al público tiene una altura de 1,15 m. No tiene una zona adaptada a personas con discapacidad.
- El pavimento es homogéneo, sin huecos ni resaltes. Existen alfombras ancladas correctamente ancladas al suelo.
- El mobiliario no obstaculiza la circulación de personas con discapacidad visual. Tampoco existen elementos volados que impliquen riesgo.



Accesibilidad Física

Habitación adaptada

- Nº habitaciones adaptadas: 8 (5 con bañera y 3 con ducha). Están en la 1ª planta y el itinerario es accesible.
- La puerta de entrada mide 86 cm de ancho.
- En el dormitorio existe un espacio libre de 1,50 m de diámetro. La distancia entre muebles es superior a 90 cm.
- La cama tiene una altura de 52 cm. Se accede a ésta por ambos lados ya que en el lado derecho hay un espacio de 93 cm de ancho y en el izquierdo 1,30 m.
- Las puertas de los armarios tienen tiradores de difícil apertura. Las baldas están a una altura de 1,80 m.
- El interruptor de la luz y el teléfono están situados junto a la cama y los aparatos de control de temperatura están a una altura de 1,50 m.

Cuarto de baño de la habitación adaptada

- La puerta es corredera y mide 89 cm de ancho.
- En el interior existe un espacio libre de giro de 1,50 m de diámetro.

Inodoro

- El inodoro tiene un espacio libre de acercamiento frontal. El asiento está a una altura de 43 cm y el mecanismo de descarga a 77cm.
- Tiene una barra de apoyo abatible en el lado derecho del inodoro a una altura de 64 cm.

Lavabo

- Debajo del lavabo hay un espacio libre de 74 cm de alto y 57 cm de fondo. El grifo es monomando.
- La altura del borde inferior del espejo es de 88 cm, y es reclinable. El resto de los accesorios del baño están entre 1,12 y 1,30 m.

Ducha

- La ducha tiene un espacio libre de aproximación lateral de 80 cm. Tiene mampara fija.
- El suelo de la ducha es continuo con el resto del pavimento y es antideslizante.

- Dispone de un asiento de ducha abatible y fijo a la pared, a una altura de 40 cm y con unas dimensiones de 41 cm de ancho por 50 cm de fondo.
- Hay 1 barra de apoyo horizontal a una altura de 88 cm.
- El grifo es monomando y está a una altura de 1,10 m.

Aseo adaptado en zona común

- El hotel cuenta con 1 aseo adaptado en la zona común. Está situado en la planta -1 y el itinerario es accesible utilizando el ascensor.
- La puerta se abre hacia el exterior y está señalizada con el Símbolo Internacional de Accesibilidad (SIA). Tiene un ancho libre de paso de 94 cm.
- En el interior existe un espacio libre de giro de 1,50 m de diámetro.

Inodoro

- El inodoro tiene un espacio libre de acercamiento por el lado derecho que permite realizar la transferencia de forma oblicuo por la presencia del lavabo. El asiento está situado a una altura de 42 cm y el mecanismo de descarga a 76 cm.
- Tiene una barra de apoyo abatible en el lado izquierdo a una altura de 90 cm.

Lavabo

- Debajo del lavabo hay un espacio libre de 74 cm de alto y 56 cm de fondo. El grifo es monomando.
- El espejo está inclinado y los accesorios del aseo están a una altura de entre 1 y 1,30 m.



Accesibilidad Visual

Habitación estándar (Nº 009)

- El número de la habitación se indica en letras grandes y con color contrastado.
- El mobiliario está distribuido de manera que no constituye un obstáculo para la circulación de personas con discapacidad visual. No hay elementos volados que impliquen riesgo.



Accesibilidad Auditiva

Habitación estándar

- Existe conexión a Internet por cable y WIFI y avisadores luminosos de llamadas.
- La TV tiene decodificador de teletexto, permite la comunicación con recepción y ofrece servicio de despertador luminoso.
- Hay un enchufe junto a la cama e información escrita de los servicios prestados.

Aseos comunes

- Las puertas de los aseos no tienen un sistema de cierre con una señal visual de "ocupado o libre", ni una banda libre inferior que permite ver si hay alguien en su interior.

Señalización

- El hotel dispone de rótulos que señalan la ubicación de las distintas estancias y servicios. Los rótulos siguen un mismo patrón y están a una altura media de 1,87 m.
- El tamaño de los caracteres es de entre 4 y 8 cm y presentan un color contrastado respecto al fondo. No están complementados con información en braille ni en altorrelieve.

Atención al cliente

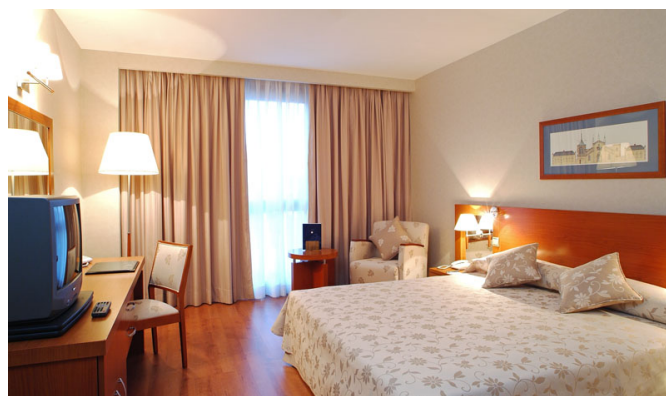
- Ninguna persona de atención al cliente conoce la lengua de signos.

Estancias	Ubicación	Tipo de itinerario	Características destacables
Aparcamiento	Exterior y planta -2	Accesible	<ul style="list-style-type: none"> • Hay 3 plazas reservadas para Personas de Movilidad Reducida (PMR). Están delimitadas y señalizadas con el SIA
Cafetería	Planta -1	Accesible con ascensor	<ul style="list-style-type: none"> • Altura de la barra de cafetería: 1,12 m • Mesas de pata central • Altura de mesa: 76 cm • Altura bajo mesa: 72 cm • Ancho mesa: 80 cm • Fondo mesa: 36 cm • No disponen de carta en braille
Salón buffet desayunos	Planta -1	Accesible con ascensor	<ul style="list-style-type: none"> • Altura de barra buffet: entre 80 cm y 1,40 m • Mesas con pata central • Altura de mesa: 76 cm • Altura bajo mesa: 72 cm • Ancho bajo mesa: 80 cm • Fondo bajo mesa: 36 cm
Salón Obradoiro (2)	Planta -1	Accesible con ascensor	<ul style="list-style-type: none"> • Altura de mesa: 72 cm • Altura bajo mesa: 69 cm • Ancho bajo mesa: 90 cm • Fondo bajo mesa: 48 cm
Ascensor	Todas las plantas	Accesible	<ul style="list-style-type: none"> • Ancho de la puerta: 80 cm • Altura de los botones de llamada: 1,26 m • Ancho y fondo de cabina: 1,10 x 1,40 m • Altura de los botones: entre 95 cm y 1,25 m • Pasamanos: Sí a 90 cm de altura • Suelo de textura y color distinto frente a puerta: No • Cabina con señales sonoras: No y visuales: Sí • Botones en altorrelieve y braille: Sí • Botones de color contrastado: Sí • Botón de emergencia con testigo luminoso: No
Escaleras interiores	Todas las plantas	Con ascensor alternativo	<ul style="list-style-type: none"> • Suelo de textura y color distinto en inicio y final: No • Con tabica: Sí Con bocel: No • Zócalo de protección lateral: Sí • Pasamanos: Sí • Existe señalización visual en el borde de los escalones

 **FOTOS**



Hall de recepción



Habitación adaptada



Ducha del cuarto de baño de la habitación adaptada



Cuarto de baño de la habitación adaptada